

Kennzahlen der Papierverarbeitung¹

Monatliche Entwicklung 2021

	Jan.	Feb.	Mrz.	Apr.	Mai	Jun.	Jul.	Aug.	Sep.	Okt.	Nov.	Dez.	Jan.-Jun.
Betriebe²	467	465	470	470	469	468							468
Beschäftigte²	82.323	82.228	82.521	82.303	82.373	82.310							82.343
Arbeitsstunden (in Tsd.)²	10.231	10.371	11.459	10.401	9.882	10.551							62.895
Arbeitstage	19,6	19,6	23,0	20,0	19,0	21,3	22,0	22,0	22,0	21,0	21,3	21,0	20,4
Kurzarbeiter PV (inkl. PE)³	6.572	k.A.	k.A.	k.A.	k.A.	k.A.							k.A.
Arbeitslose (231 = Papier- u. Verpackungstechnik) Ohne Helfer	897	846	815	788	821	835							834
Bruttolohn und -gehaltssumme (in Tsd. EUR)²	285.384	276.976	293.924	290.399	312.036	317.084							1.775.803
Lohn und Gehalt je Beschäftigten (in Euro)²	3.467	3.368	3.562	3.528	3.788	3.852							21.566
Lohn und Gehalt in % vom Umsatz²	18,0	16,7	15,5	17,2	18,9	16,8							17,1
Umsatz insgesamt (in Tsd. EUR)²	1.582.291	1.661.043	1.895.981	1.687.333	1.647.755	1.883.600							10.358.003
Umsatz Inland (in Tsd. EUR)²	1.117.207	1.144.820	1.330.255	1.185.926	1.155.311	1.312.143							7.245.662
Umsatz Ausland (in Tsd. EUR)²	465.084	516.223	565.727	501.406	492.444	571.458							3.112.342
Exportquote (in %)²	29,4	31,1	29,8	29,7	29,9	30,3							30,0
Umsatz je Beschäftigten²	19.221	20.200	22.976	20.501	20.004	22.884							125.791
Umsatz je Arbeitsstunde (in EUR)²	155	160	165	162	167	179							165
Auftragseingang insgesamt (2015=100)	100,7	106,1	123,0	110,4	105,8	121,7							111,3
Auftragseingang Inland (2015=100)	99,7	103,4	120,9	109,3	106,4	119,4							109,9
Auftragseingang Ausland (2015=100)	103,5	113,7	129,0	113,5	104,1	128,3							115,4
Produktionsindex (2015=100)⁵	96,4	95,0	109,6	97,9	93,8	105,7							99,7
Verbraucherpreisindex (2015=100)	106,3	107,0	107,5	108,2	108,7	109,1							107,8
Harmonisierter Verbraucherpreisindex (2015=100)	106,8	107,4	107,9	108,4	108,7	109,1							108,1
Preisindex für Papier und Pappe (Papierherstellung) (2015=100)	99,4	100,3	101,9	104,2	107,0	108,6							103,6
Preisindex für Papier-, Karton- und Pappwaren (Papierverarbeitung) (2015=100)	103,7	104,1	104,3	105,1	106,1	107,1							105,1

¹ Wirtschaftszweig 17.2 Herstellung von Waren aus Papier, Karton und Pappe

² Betriebe mit 50 und mehr Beschäftigten

³ WZ 08: 17 Summe aller Anspruchsgrundlagen ; Aufgrund der Änderung des § 320 Abs. 4 SGB III haben Arbeitgeber ab Oktober 2006 Daten über Kurzarbeit nur noch quartalsmäßig für die einzelnen Monate zu melden.

⁴ einschließlich Arbeitszeitverkürzung

⁵ Originalwert

Arbeitsmarktdaten nach Zielberufen: Hier handelt es sich um Angaben nach der Klassifikation der Berufe 2010. Diese Klassifikation ist nicht identisch mit der Klassifikation der Wirtschaftszweige 2008 (WZ 08).

Zielberufe: Arbeitslose streben eine Beschäftigung in diesem Beruf an. Die Angaben in diesen Tabellenblätter beziehen sich auf: Fachkraft, Spezialist und Experte

Ursprungsdaten: Statistisches Bundesamt, Bundesagentur für Arbeit

Aufbereitung: Institut der deutschen Wirtschaft

Kennzahlen der Papierverarbeitung

Veränderung gegenüber Vorjahresmonat/-Vorjahreszeitraum in Prozent

Monatliche Entwicklung 2021

	Jan.	Feb.	Mrz.	Apr.	Mai	Jun.	Jul.	Aug.	Sep.	Okt.	Nov.	Dez.	Jan.-Jun.
Betriebe¹	-2,3	-3,1	-2,3	-2,3	-2,5	-2,7							-2,5
Beschäftigte¹	-2,5	-2,8	-2,4	-2,0	-1,4	-1,3							-2,1
Arbeitsstunden¹	-7,5	-1,4	2,8	1,7	2,1	5,2							0,4
Arbeitstage	-9,3	0,0	4,5	0,0	0,0	4,9	-4,3	4,8	0,0	-4,5	1,4	5,0	0,0
Kurzarbeiter PV (inkl. PE)	572,7	k.A.	k.A.	k.A.	k.A.	k.A.							k.A.
Arbeitslose (231 = Papier- u. Verpackungstechnik) Ohne Helfer	39,3	30,2	22,0	7,1	8,3	7,1							18,1
Bruttolohn und -gehaltssumme¹	-1,5	-0,8	-0,5	0,1	5,6	2,5							1,0
Lohn und Gehalt je Beschäftigten¹	1,1	2,1	1,9	2,1	7,1	3,9							3,1
Umsatz insgesamt¹	-11,0	1,2	-0,9	3,0	10,9	18,6							3,1
Umsatz Inland¹	-12,0	-2,2	-2,5	1,3	9,3	18,6							1,5
Umsatz Ausland¹	-8,6	9,7	3,0	7,3	14,7	18,6							7,1
Umsatz je Beschäftigten¹	-8,7	4,1	1,5	5,1	12,5	20,2							5,3
Umsatz je Arbeitsstunde¹	-3,8	2,6	-3,6	1,3	8,6	12,7							2,7
Auftragseingang insgesamt (2015=100)	-8,5	3,8	-1,9	12,7	18,7	25,1							7,3
Auftragseingang Inland (2015=100)	-8,9	2,2	-4,0	11,6	20,0	25,6							6,6
Auftragseingang Ausland (2015=100)	-7,3	8,4	4,0	15,5	15,5	24,2							9,5
Produktionsindex (2015=100)	-7,6	-2,8	-0,2	1,3	6,6	14,0							1,6
Verbraucherpreisindex (2015=100)	1,0	1,3	1,7	2,0	2,5	2,3							1,8
Harmonisierter Verbraucherpreisindex (2015=100)	1,6	1,6	2,0	2,1	2,4	2,1							1,9
Preisindex für Papier und Pappe (Papierherzeugung) (2015=100)	-2,6	-1,3	0,6	3,4	5,9	8,1							2,3
Preisindex für Papier-, Karton- und Pappewaren (Papierverarbeitung) (2015=100)	-0,7	0,0	0,3	1,1	2,2	3,3							1,0

¹ Betriebe mit 50 und mehr Beschäftigten
^{*} Veränderung kann nicht berechnet werden

Ursprungsdaten: Statistisches Bundesamt, Bundesagentur für Arbeit
 Aufbereitung: Institut der deutschen Wirtschaft

Kennzahlen der Papierverarbeitung¹

Jährliche Entwicklung (ab 2006)

	2006	2007	2008	2009	2010	2011	2012	2013	2014	2015	2016	2017	2018	2019	2020	2020 Jan.-Jun.	2021
Betriebe²	497	495	516	516	504	505	507	508	505	490	486	490	492	483	480	480	468
Beschäftigte²	82.095	82.480	86.400	84.720	83.659	84.836	84.108	84.390	84.348	82.905	82.784	85.448	86.688	85.182	83.954	84.090	82.343
Arbeitsstunden (in Tsd.)²	128.829	129.191	135.125	130.842	132.173	133.413	130.811	130.195	130.196	127.112	126.776	129.190	130.284	127.162	124.864	62.658	62.895
Arbeitstage	249,5	247,9	250,6	250,5	251,8	251,5	248,5	247,9	248,2	250,5	251,5	248,6	247,8	247,8	251,5	20,4	20,4
Kurzarbeiter PV (inkl. PE)³	538	308	694	9.248	2.905	1.421	1.338	1.200	760	679	716	416	262	868	9.184	8.071	k.A.
Arbeitslose (231 = Papier- u. Verpackungstechnik) Ohne Helfer	k.A.	k.A.	k.A.	k.A.	k.A.	675	721	577	778	737	731	607	536	560	787	706	834
Bruttolohn und -gehaltssumme (in Tsd. EUR)²	2.797.763	2.852.685	3.052.683	3.001.552	3.019.825	3.121.717	3.128.800	3.206.579	3.252.020	3.236.934	3.289.826	3.445.670	3.533.093	3.559.965	3.576.457	1.759.069	1.775.803
Lohn und Gehalt je Beschäftigten (in Euro)²	34.080	34.586	35.332	35.429	36.097	36.797	37.200	37.997	38.555	39.044	39.740	40.325	40.757	41.792	42.600	20.919	21.566
Lohn und Gehalt in % vom Umsatz²	16,5	15,5	15,1	16,0	15,1	14,8	15,4	16,0	16,5	16,8	16,9	16,7	16,6	17,0	17,8	17,5	17,1
Tariflohnindex⁴ (2015=100)	80,8	81,9	84,5	87,1	88,1	89,9	91,9	94,9	97,3	100,0	102,0	104,1	105,7	108,8	111,8		
Umsatz insgesamt (in Tsd. EUR)²	16.928.136	18.396.553	20.268.856	18.765.645	19.957.652	21.116.852	20.345.195	20.082.152	19.731.219	19.279.273	19.434.355	20.633.287	21.310.938	20.898.402	20.142.573	10.046.381	10.358.003
Umsatz Inland (in Tsd. EUR)²	12.136.227	12.891.432	14.254.281	13.199.096	14.020.342	14.908.593	14.223.787	13.939.330	13.989.662	13.860.426	13.936.253	15.023.097	15.581.655	14.817.645	14.251.508	7.139.727	7.245.662
Umsatz Ausland (in Tsd. EUR)²	4.791.906	5.505.121	6.014.576	5.566.552	5.937.309	6.208.258	6.121.406	6.142.821	5.741.555	5.418.845	5.498.097	5.610.190	5.729.281	6.080.757	5.891.064	2.906.655	3.112.342
Exportquote (in %)²	28,3	29,9	29,7	29,7	29,7	29,4	30,1	30,6	29,1	28,1	28,3	27,2	26,9	29,1	29,2	28,9	30,0
Umsatz je Beschäftigten²	206.202	223.043	234.593	221.502	238.559	248.914	241.895	237.969	233.926	232.547	234.761	241.473	245.836	245.337	239.925	119.472	125.791
Umsatz je Arbeitsstunde (in EUR)²	131	142	150	143	151	158	156	154	152	152	153	160	164	164	161	160	165
Auftragseingang insgesamt (2015=100)	87,7	95,6	100,8	92,6	100,1	105,9	104,5	104,7	100,9	100,0	101,2	104,3	107,8	106,8	103,4	103,7	111,3
Auftragseingang Inland (2015=100)	85,7	91,9	96,4	88,2	95,4	102,5	100,8	100,2	100,1	100,0	100,7	103,9	108,2	105,9	102,7	103,0	109,9
Auftragseingang Ausland (2015=100)	93,1	106,0	113,0	104,9	113,0	115,2	114,6	117,3	102,9	100,0	102,4	105,6	106,7	109,2	105,5	105,4	115,4
Produktionsindex (2015=100)⁵	95,8	101,6	104,5	99,0	105,6	107,0	104,8	103,5	100,5	100,0	99,3	100,4	101,1	100,4	98,2	98,2	99,7
Verbraucherpreisindex (2015=100)	87,6	89,6	91,9	92,2	93,2	95,2	97,1	98,5	99,5	100,0	100,5	102,0	103,8	105,3	105,8	105,9	107,8
Harmonisierter Verbraucherpreisindex (2015=100)	87,0	89,0	91,4	91,6	92,7	95,0	97,0	98,6	99,3	100,0	100,4	102,1	104,0	105,5	105,8	106,0	108,1
Preisindex für Papier und Pappe (Papierherzeugung) (2015=100)	95,9	99,5	100,0	95,1	97,7	107,2	103,8	102,5	101,4	100,0	100,8	102,6	109,8	106,6	99,9	101,2	103,6
Preisindex für Papier-, Karton- und Pappewaren (Papierverarbeitung) (2015=100)	90,8	94,5	96,8	92,8	95,2	100,1	99,9	99,6	100,0	100,0	100,7	101,1	104,5	105,5	103,7	104,0	105,1

¹ Wirtschaftszweig 17.2 Herstellung von Waren aus Papier, Karton und Pappe² Betriebe mit 50 und mehr Beschäftigten³ Summe aller Anspruchsgrundlagen ; Aufgrund der Änderung des § 320 Abs. 4 SGB III haben Arbeitgeber ab Oktober 2006 Daten über Kurzarbeit nur noch quartalsmäßig für die einzelnen Monate zu melden.⁴ je Stunde, einschließlich aller Nebenvereinbarungen⁵ OriginalwertUrsprungsdaten: Statistisches Bundesamt, Bundesagentur für Arbeit, Bundesbank
Aufbereitung: Institut der deutschen Wirtschaft

Kennzahlen der Papierverarbeitung¹

Jährliche Entwicklung (ab 2006)
Veränderung gegenüber Vorjahr/Vorjahreszeitraum in Prozent

	2006	2007	2008	2009	2010	2011	2012	2013	2014	2015	2016	2017	2018	2019	2020	2021 Jan.-Jun.
Betriebe¹	0,2	-0,4	4,2	0,0	-2,3	0,2	0,4	0,3	-0,6	-3,0	-0,9	0,9	0,3	-1,7	-0,6	-2,5
Beschäftigte¹	-0,2	0,5	4,8	-1,9	-1,3	1,4	-0,9	0,3	0,0	-1,7	-0,1	3,2	1,5	-1,7	-1,4	-2,1
Arbeitsstunden¹	1,2	0,3	4,6	-3,2	1,0	0,9	-2,0	-0,5	0,0	-2,4	-0,3	1,9	0,8	-2,4	-1,8	0,4
Arbeitstage	-0,8	-0,6	1,1	0,0	0,5	-0,1	-1,2	-0,2	0,1	0,9	0,4	-1,2	-0,3	0,0	1,5	0,0
Kurzarbeiter PV (inkl. PE)	-38,9	-42,8		1.233,4	-68,6	-51,1	-5,9	-10,3	-36,7	-10,6	5,5	-41,9	-37,0	231,7	957,8	k.A.
Arbeitslose (231 = Papier- u. Verpackungstechnik) Ohne Helfer	k.A.	k.A.	k.A.	k.A.	k.A.	k.A.	6,8	14,0	-20,7	-5,2	-0,8	-16,9	-11,7	4,5	40,4	18,1
Bruttolohn und -gehaltssumme¹	-0,5	2,0	7,0	-1,7	0,6	3,4	0,2	2,5	1,4	-0,5	1,6	4,7	2,5	0,8	0,5	1,0
Lohn und Gehalt je Beschäftigten¹	-0,3	1,5	2,2	0,2	1,9	1,9	1,1	2,1	1,5	1,3	1,8	1,5	1,1	2,5	1,9	3,1
Tariflohnindex	1,7	1,3	3,2	3,2	1,1	2,0	2,3	3,3	2,5	2,8	2,0	2,1	1,6	2,9	2,8	
Umsatz insgesamt¹	7,3	8,7	10,2	-7,4	6,4	5,8	-3,7	-1,3	-1,7	-2,3	0,8	6,2	3,3	-1,9	-3,6	3,1
Umsatz Inland¹	5,1	6,2	10,6	-7,4	6,2	6,3	-4,6	-2,0	0,4	-0,9	0,5	7,8	3,7	-4,9	-3,8	1,5
Umsatz Ausland¹	13,1	14,9	9,3	-7,4	6,7	4,6	-1,4	0,3	-6,5	-5,6	1,5	2,0	2,1	6,1	-3,1	7,1
Umsatz je Beschäftigten¹	7,5	8,2	5,2	-5,6	7,7	4,3	-2,8	-1,6	-1,7	-0,6	1,0	2,9	1,8	-0,2	-2,2	5,3
Umsatz je Arbeitsstunde¹	5,9	8,4	5,3	-4,3	5,3	4,8	-1,7	-0,8	-1,7	0,1	1,1	4,2	2,4	0,5	-1,8	2,7
Auftragseingang insgesamt	8,0	9,0	5,4	-8,1	8,1	5,7	-1,3	0,2	-3,7	-0,9	1,2	3,1	3,3	-0,9	-3,2	7,3
Auftragseingang Inland	5,5	7,1	5,0	-8,5	8,2	7,4	-1,6	-0,6	0,0	-0,1	0,7	3,1	4,2	-2,1	-3,1	6,6
Auftragseingang Ausland	14,9	13,8	6,5	-7,1	7,7	1,9	-0,5	2,3	-12,3	-2,8	2,4	3,1	1,1	2,4	-3,4	9,5
Produktionsindex	4,1	6,0	2,9	-5,3	6,8	1,3	-2,0	-1,2	-2,9	-0,5	-0,7	1,1	0,7	-0,7	-2,2	1,6
Verbraucherpreisindex (2015=100)	1,6	2,3	2,6	0,3	1,1	2,1	2,0	1,5	0,9	0,5	0,5	1,5	1,7	1,4	0,5	1,8
Harmonisierter Verbraucherpreisindex (2015=100)	1,8	2,3	2,8	0,2	1,1	2,5	2,2	1,6	0,8	0,7	0,4	1,7	1,9	1,4	0,4	1,9
Preisindex für Papier und Pappe (Papiererzeugung) (2015=100)	1,3	3,8	0,5	-4,9	2,7	9,8	-3,1	-1,2	-1,1	-1,4	0,8	1,8	7,0	-2,9	-6,3	2,3
Preisindex für Papier-, Karton- und Pappewaren (Papierverarbeitung) (2015=100)	1,7	4,1	2,4	-4,1	2,6	5,1	-0,2	-0,4	0,4	0,0	0,8	0,4	3,3	1,0	-1,7	1,0

¹ Betriebe mit 50 und mehr Beschäftigten

* Veränderung kann nicht berechnet werden

Ursprungsdaten: Statistisches Bundesamt, Bundesagentur für Arbeit, Bundesbank

Aufbereitung: Institut der deutschen Wirtschaft

Kennzahlen der Papierverarbeitung¹

Veränderung gegenüber Vormonat in Prozent
Monatliche Entwicklung 2021

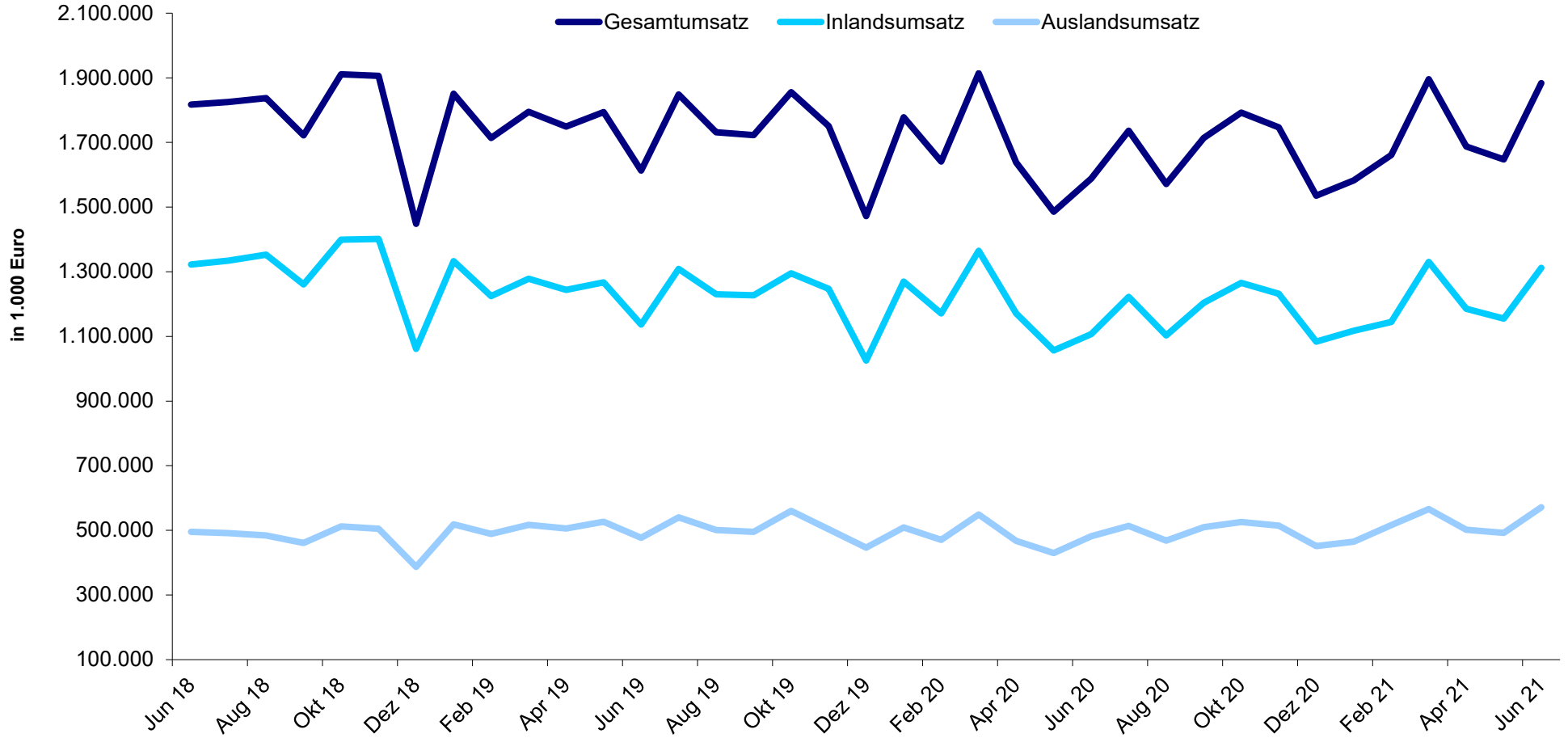
	Jan.	Feb.	Mrz.	Apr.	Mai	Jun.	Jul.	Aug.	Sep.	Okt.	Nov.	Dez.
Betriebe¹	-2,5	-0,4	1,1	0,0	-0,2	-0,2						
Beschäftigte¹	-1,3	-0,1	0,4	-0,3	0,1	-0,1						
Arbeitsstunden¹	6,4	1,4	10,5	-9,2	-5,0	6,8						
Arbeitstage	-2,0	0,0	17,3	-13,0	-5,0	12,1	3,3	0,0	0,0	-4,5	1,4	-1,4
Kurzarbeiter PV (inkl. PE)	0,4	k.A.	k.A.	k.A.	k.A.	k.A.						
Arbeitslose (231 = Papier- u. Verpackungstechnik) Ohne Helfer	7,3	-5,7	-3,7	-3,3	4,2	1,7						
Bruttolohn und -gehaltssumme¹	-4,2	-2,9	6,1	-1,2	7,5	1,6						
Lohn und Gehalt je Beschäftigten¹	-2,9	-2,8	5,7	-0,9	7,4	1,7						
Umsatz insgesamt¹	3,1	5,0	14,1	-11,0	-2,3	14,3						
Umsatz Inland¹	3,1	2,5	16,2	-10,8	-2,6	13,6						
Umsatz Ausland¹	3,1	11,0	9,6	-11,4	-1,8	16,0						
Umsatz je Beschäftigten¹	4,5	5,1	13,7	-10,8	-2,4	14,4						
Umsatz je Arbeitsstunde¹	-3,2	3,6	3,3	-2,0	2,8	7,1						
Auftragseingang insgesamt (2015=100)	5,8	5,4	15,9	-10,2	-4,2	15,0						
Auftragseingang Inland (2015=100)	4,8	3,7	16,9	-9,6	-2,7	12,2						
Auftragseingang Ausland (2015=100)	8,3	9,9	13,5	-12,0	-8,3	23,2						
Produktionsindex (2015=100)	7,8	-1,5	15,4	-10,7	-4,2	12,7						
Verbraucherpreisindex (2015=100)	0,8	0,7	0,5	0,7	0,5	0,4						
Harmonisierter Verbraucherpreisindex (2015=100)	1,4	0,6	0,5	0,5	0,3	0,4						
Preisindex für Papier und Pappe (Papierherzeugung) (2015=100)	0,2	0,9	1,6	2,3	2,7	1,5						
Preisindex für Papier-, Karton- und Pappwaren (Papierverarbeitung) (2015=100)	0,3	0,4	0,2	0,8	1,0	0,9						

¹ Betriebe mit 50 und mehr Beschäftigten

Ursprungsdaten: Statistisches Bundesamt, Bundesagentur für Arbeit

Aufbereitung: Institut der deutschen Wirtschaft
 23.08.2021

Herstellung von Waren aus Papier, Karton und Pappe WZ 2008



Quelle: Statistisches Bundesamt

Kennzahlen WZ Kunststoffverpackungen¹

Monatliche Entwicklung 2021

	Jan.	Feb.	Mrz.	Apr.	Mai	Jun.	Jul.	Aug.	Sep.	Okt.	Nov.	Dez.	Jan.-Jun.
Betriebe²	253	252	253	252	252	252							252
Beschäftigte²	41.294	41.524	41.608	41.478	41.473	41.602							41.497
Arbeitsstunden (in Tsd.)²	5.376	5.412	6.018	5.452	5.215	5.511							32.984
Arbeitstage	19,6	19,6	23,0	20,0	19,0	21,3	22,0	22,0	22,0	21,0	21,3	21,0	20,4
Bruttolohn und -gehaltssumme (in Tsd. EUR)²	133.435	131.452	145.031	139.406	141.921	158.615							849.860
Lohn und Gehalt je Beschäftigten (in Euro)²	3.231	3.166	3.486	3.361	3.422	3.813							20.480
Lohn und Gehalt in % vom Umsatz²	18,6	17,3	15,7	16,4	17,2	17,5							17,0
Umsatz insgesamt (in Tsd. EUR)²	718.691	761.966	926.436	847.527	826.849	904.218							4.985.687
Umsatz Inland (in Tsd. EUR)²	431.613	457.198	565.707	517.499	502.178	540.781							3.014.976
Umsatz Ausland (in Tsd. EUR)²	287.079	304.768	360.730	330.029	324.671	363.437							1.970.714
Exportquote (in %)²	39,9	40,0	38,9	38,9	39,3	40,2							39,5
Umsatz je Beschäftigten²	17.404	18.350	22.266	20.433	19.937	21.735							120.147
Umsatz je Arbeitsstunde (in EUR)²	134	141	154	155	159	164							151
Auftragseingang insgesamt*													
Auftragseingang Inland*													
Auftragseingang Ausland*													
Produktionsindex (2015 = 100)³	102,5	105,0	122,0	111,4	106,7	113,8							110,2
Verbraucherpreisindex (2015=100)	106,3	107,0	107,5	108,2	108,7	109,1							107,8
Harmonisierter Verbraucherpreisindex (2015=100)	106,8	107,4	107,9	108,4	108,7	109,1							108,1
Preisindex für Verpackungsmittel aus Kunststoffen (2015=100)	100,3	101,0	102,0	104,7	106,9	108,1							103,8

¹ Wirtschaftszweig 22.22: Herstellung von Verpackungsmitteln aus Kunststoffen² Betriebe mit 50 und mehr Beschäftigten³ Originalwert

* Für den Wirtschaftszweig Herstellung von Verpackungsmitteln aus Kunststoffen werden keine Erhebungen zum Auftragseingang durchgeführt

Ursprungsdaten: Statistisches Bundesamt
Aufbereitung: Institut der deutschen Wirtschaft

Kennzahlen WZ Kunststoffverpackungen¹

Veränderung gegenüber Vorjahresmonat/Vorjahreszeitraum in Prozent

Monatliche Entwicklung 2021

	Jan.	Feb.	Mrz.	Apr.	Mai	Jun.	Jul.	Aug.	Sep.	Okt.	Nov.	Dez.	Jan.-Jun.
Betriebe¹	-3,1	-3,1	-2,7	-3,1	-3,1	-3,1							-3,0
Beschäftigte¹	-1,6	-0,6	-0,4	-0,3	0,0	0,4							-0,4
Arbeitsstunden¹	-6,6	-1,1	3,5	-0,4	0,1	4,8							0,0
Arbeitstage	-9,3	0,0	4,5	0,0	0,0	4,9	-4,3	4,8	0,0	-4,5	1,4	5,0	0,0
Bruttolohn und -gehaltssumme¹	-1,5	1,7	3,3	1,1	2,6	4,8							2,1
Lohn und Gehalt je Beschäftigten¹	0,1	2,3	3,7	1,3	2,6	4,4							2,5
Umsatz insgesamt¹	-6,9	1,5	9,2	7,6	15,7	21,7							8,0
Umsatz Inland¹	-9,4	0,4	8,2	6,2	15,3	20,8							6,7
Umsatz Ausland¹	-2,9	3,3	10,7	9,8	16,3	22,9							10,0
Umsatz je Beschäftigten¹	-5,4	2,2	9,6	7,8	15,7	21,2							8,4
Umsatz je Arbeitsstunde¹	-0,3	2,6	5,4	8,0	15,5	16,1							8,0
Auftragseingang insgesamt*													
Auftragseingang Inland*													
Auftragseingang Ausland*													
Produktionsindex (2015=100)	-5,9	-1,4	3,2	1,2	5,2	10,0							2,0
Verbraucherpreisindex (2015=100)	1,0	1,3	1,7	2,0	2,5	2,3							1,8
Harmonisierter Verbraucherpreisindex (2015=100)	1,6	1,6	2,0	2,1	2,4	2,1							1,9
Preisindex für Verpackungsmittel aus Kunststoffen (2015=100)	-0,3	0,5	1,4	4,5	7,2	8,9							3,7

¹ Betriebe mit 50 und mehr Beschäftigten

* Für den Wirtschaftszweig Herstellung von Verpackungsmitteln aus Kunststoffen werden keine Erhebungen zum Auftragseingang durchgeführt

 Ursprungsdaten: Statistisches Bundesamt
 Aufbereitung: Institut der deutschen Wirtschaft

Kennzahlen WZ Kunststoffverpackungen¹

Jährliche Entwicklung (ab 2006)

	2006	2007	2008	2009	2010	2011	2012	2013	2014	2015	2016	2017	2018	2019	2020	2020 Jan.-Jun.	2021
Betriebe²	215	219	226	234	218	228	240	236	243	246	257	259	259	262	259	260	252
Beschäftigte²	30.892	31.579	33.530	33.073	32.745	34.187	35.624	36.141	37.309	40.131	41.594	41.516	42.828	42.860	41.567	41.672	41.497
Arbeitsstunden (in Tsd.)²	50.272	51.603	54.763	53.048	53.655	56.071	57.964	58.543	60.452	63.925	66.494	65.227	66.744	67.226	64.676	32.983	32.984
Arbeitstage	249,5	247,9	250,6	250,5	251,8	251,5	248,5	247,9	248,2	250,5	251,5	248,6	247,8	247,8	251,5	20,4	20,4
Bruttolohn und -gehaltssumme (in Tsd. EUR)²	983.820	1.028.201	1.110.730	1.082.737	1.088.916	1.161.480	1.222.594	1.260.077	1.335.524	1.487.404	1.565.516	1.594.151	1.663.715	1.695.780	1.690.794	832.695	849.860
Lohn und Gehalt je Beschäftigten (in Euro)²	31.847	32.560	33.126	32.738	33.255	33.975	34.319	34.866	35.796	37.064	37.638	38.399	38.846	39.565	40.676	19.982	20.480
Lohn und Gehalt in % vom Umsatz²	17,0	15,9	16,2	17,9	16,4	16,1	16,9	16,7	17,0	17,5	17,2	17,7	17,5	18,3	18,6	18,0	17,0
Umsatz insgesamt (in Tsd. EUR)²	5.780.787	6.464.703	6.866.247	6.037.006	6.621.122	7.202.144	7.226.155	7.566.090	7.846.931	8.516.534	9.112.376	9.013.909	9.509.217	9.286.083	9.091.688	4.616.876	4.985.687
Umsatz Inland (in Tsd. EUR)²	3.689.256	4.082.011	4.440.996	3.948.986	4.366.084	4.849.740	4.877.417	5.025.830	5.143.566	5.494.766	5.931.004	5.605.985	5.852.588	5.690.759	5.525.105	2.824.775	3.014.976
Umsatz Ausland (in Tsd. EUR)²	2.091.530	2.382.689	2.425.252	2.088.020	2.255.037	2.352.404	2.348.739	2.540.259	2.703.369	3.021.768	3.181.373	3.407.923	3.656.631	3.595.322	3.566.584	1.792.101	1.970.714
Exportquote (in %)²	36,2	36,9	35,3	34,6	34,1	32,7	32,5	33,6	34,5	35,5	34,9	37,8	38,5	38,7	39,2	38,8	39,5
Umsatz je Beschäftigten²	187.130	204.716	204.777	182.536	202.203	210.671	202.845	209.352	210.320	212.219	219.078	217.120	222.031	216.660	218.722	110.790	120.147
Umsatz je Arbeitsstunde (in EUR)²	115	125	125	114	123	128	125	129	130	133	137	138	142	138	141	140	151
Auftragseingang insgesamt*																	
Auftragseingang Inland*																	
Auftragseingang Ausland*																	
Produktionsindex (2015=100)³	82,8	87,6	87,9	82,3	89,4	91,6	90,4	91,7	96,2	100,0	104,5	107,1	109,8	107,4	106,8	108,1	110,2
Verbraucherpreisindex (2015=100)	87,6	89,6	91,9	92,2	93,2	95,2	97,1	98,5	99,5	100,0	100,5	102,0	103,8	105,3	105,8	105,9	107,8
Harmonisierter Verbraucherpreisindex (2015=100)	87,0	89,0	91,4	91,6	92,7	95,0	97,0	98,6	99,3	100,0	100,4	102,1	104,0	105,5	105,8	106,0	108,1
Preisindex für Verpackungsmittel aus Kunststoffen (2015=100)	89,1	91,3	94,2	88,8	92,6	98,5	99,7	100,7	100,5	100,0	99,3	100,2	101,1	101,7	99,5	100,2	103,8

¹ Wirtschaftszweig 22.22: Herstellung von Verpackungsmitteln aus Kunststoffen² Betriebe mit 50 und mehr Beschäftigten³ Originalwert

* Für den Wirtschaftszweig Herstellung von Verpackungsmitteln aus Kunststoffen werden keine Erhebungen zum Auftragseingang durchgeführt

Urspungsdaten: Statistisches Bundesamt
Aufbereitung: Institut der deutschen Wirtschaft

Kennzahlen WZ Kunststoffverpackungen¹

Jährliche Entwicklung (ab 2006)
Veränderung gegenüber Vorjahr/Vorjahreszeitraum in Prozent

	2006	2007	2008	2009	2010	2011	2012	2013	2014	2015	2016	2017	2018	2019	2020	2021 Jan.-Jun.
Betriebe¹	-2,3	1,7	3,5	3,5	-6,9	4,7	5,3	-1,7	3,0	1,1	4,3	1,1	-0,1	1,1	-1,1	-3,0
Beschäftigte¹	-1,9	2,2	6,2	-1,4	-1,0	4,4	4,2	1,4	3,2	7,6	3,6	-0,2	3,2	0,1	-3,0	-0,4
Arbeitsstunden¹	-0,7	2,6	6,1	-3,1	1,1	4,5	3,4	1,0	3,3	5,7	4,0	-1,9	2,3	0,7	-3,8	0,0
Arbeitstage	-0,8	-0,6	1,1	0,0	0,5	-0,1	-1,2	-0,2	0,1	0,9	0,4	-1,2	-0,3	0,0	1,5	0,0
Bruttolohn und -gehaltssumme¹	-1,1	4,5	8,0	-2,5	0,6	6,7	5,3	3,1	6,0	11,4	5,3	1,8	4,4	1,9	-0,3	2,1
Lohn und Gehalt je Beschäftigten¹	0,9	2,2	1,7	-1,2	1,6	2,2	1,0	1,6	2,7	3,5	1,5	2,0	1,2	1,9	2,8	2,5
Umsatz insgesamt¹	5,9	11,8	6,2	-12,1	9,7	8,8	0,3	4,7	3,7	8,5	7,0	-1,1	5,5	-2,3	-2,1	8,0
Umsatz Inland¹	4,5	10,6	8,8	-11,1	10,6	11,1	0,6	3,0	2,3	6,8	7,9	-5,5	4,4	-2,8	-2,9	6,7
Umsatz Ausland¹	8,6	13,9	1,8	-13,9	8,0	4,3	-0,2	8,2	6,4	11,8	5,3	7,1	7,3	-1,7	-0,8	10,0
Umsatz je Beschäftigten¹	8,0	9,4	0,0	-10,9	10,8	4,2	-3,7	3,2	0,5	0,9	3,2	-0,9	2,3	-2,4	1,0	8,4
Umsatz je Arbeitsstunde¹	6,7	8,9	0,1	-9,2	8,4	4,1	-2,9	3,7	0,4	2,6	2,9	0,8	3,1	-3,0	1,8	8,0
Auftragseingang insgesamt*																
Auftragseingang Inland*																
Auftragseingang Ausland*																
Produktionsindex (2015=100)	4,9	5,8	0,3	-6,3	8,5	2,5	-1,3	1,4	5,0	3,9	4,5	2,5	2,5	-2,2	-0,6	2,0
Verbraucherpreisindex (2015=100)	1,6	2,3	2,6	0,3	1,1	2,1	2,0	1,5	0,9	0,5	0,5	1,5	1,7	1,4	0,5	1,8
Harmonisierter Verbraucherpreisindex (2015=100)	1,8	2,3	2,8	0,2	1,1	2,5	2,2	1,6	0,8	0,7	0,4	1,7	1,9	1,4	0,4	1,9
Preisindex für Verpackungsmittel aus Kunststoffen (2015=100)	1,8	2,4	3,2	-5,7	4,2	6,3	1,2	1,0	-0,2	-0,5	-0,7	1,0	1,4	2,4	3,4	3,7

¹ Betriebe mit 50 und mehr Beschäftigten

* Für den Wirtschaftszweig Herstellung von Verpackungsmitteln aus Kunststoffen werden keine Erhebungen zum Auftragseingang durchgeführt

Urspungsdaten: Statistisches Bundesamt
Aufbereitung: Institut der deutschen Wirtschaft

Kennzahlen WZ Kunststoffverpackungen¹
Monatliche Entwicklung 2021

Veränderung gegenüber Vormonat in Prozent

	Jan.	Feb.	Mrz.	Apr.	Mai	Jun.	Jul.	Aug.	Sep.	Okt.	Nov.	Dez.
Betriebe²	-1,6	-0,4	0,4	-0,4	0,0	0,0						
Beschäftigte²	0,3	0,6	0,2	-0,3	0,0	0,3						
Arbeitsstunden (in Tsd.)²	13,1	0,7	11,2	-9,4	-4,3	5,7						
Arbeitstage	-2,0	0,0	17,3	-13,0	-5,0	12,1	3,3	0,0	0,0	-4,5	1,4	-1,4
Bruttolohn und -gehaltssumme (in Tsd. EUR)²	-6,3	-1,5	10,3	-3,9	1,8	11,8						
Lohn und Gehalt je Beschäftigten (in Euro)²	-6,6	-2,0	10,1	-3,6	1,8	11,4						
Umsatz insgesamt (in Tsd. EUR)²	4,8	6,0	21,6	-8,5	-2,4	9,4						
Umsatz Inland (in Tsd. EUR)²	5,7	5,9	23,7	-8,5	-3,0	7,7						
Umsatz Ausland (in Tsd. EUR)²	3,5	6,2	18,4	-8,5	-1,6	11,9						
Umsatz je Beschäftigten²	4,5	5,4	21,3	-8,2	-2,4	9,0						
Umsatz je Arbeitsstunde (in EUR)²	-7,3	5,3	9,3	1,0	2,0	3,5						
Auftragseingang insgesamt*												
Auftragseingang Inland*												
Auftragseingang Ausland*												
Produktionsindex (2015 = 100)³	9,2	2,4	16,2	-8,7	-4,2	6,7						
Verbraucherpreisindex (2015=100)	0,8	0,7	0,5	0,7	0,5	0,4						
Harmonisierter Verbraucherpreisindex (2015=100)	1,4	0,6	0,5	0,5	0,3	0,4						
Preisindex für Verpackungsmittel aus Kunststoffen (2015=100)	1,1	0,7	1,0	2,6	2,1	1,1						

¹Wirtschaftszweig 22.22: Herstellung von Verpackungsmitteln aus Kunststoffen

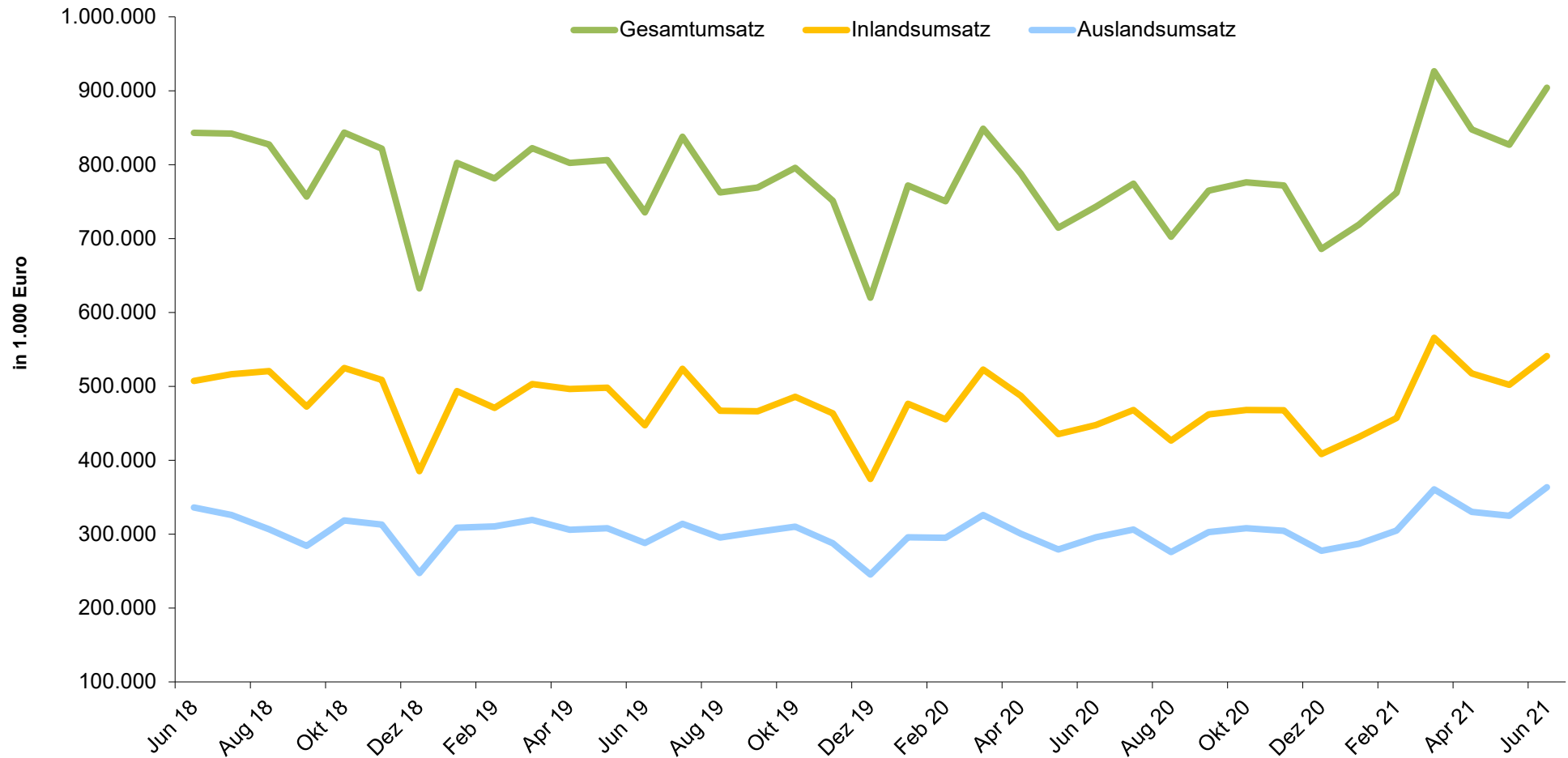
² Betriebe mit 50 und mehr Beschäftigten

³ Originalwert

* Für den Wirtschaftszweig Herstellung von Verpackungsmitteln aus Kunststoffen werden keine Erhebungen zum Auftragseingang durchgeführt

 Ursprungsdaten: Statistisches Bundesamt
 Aufbereitung: Institut der deutschen Wirtschaft

Herstellung von Verpackungsmitteln aus Kunststoffen WZ 2008



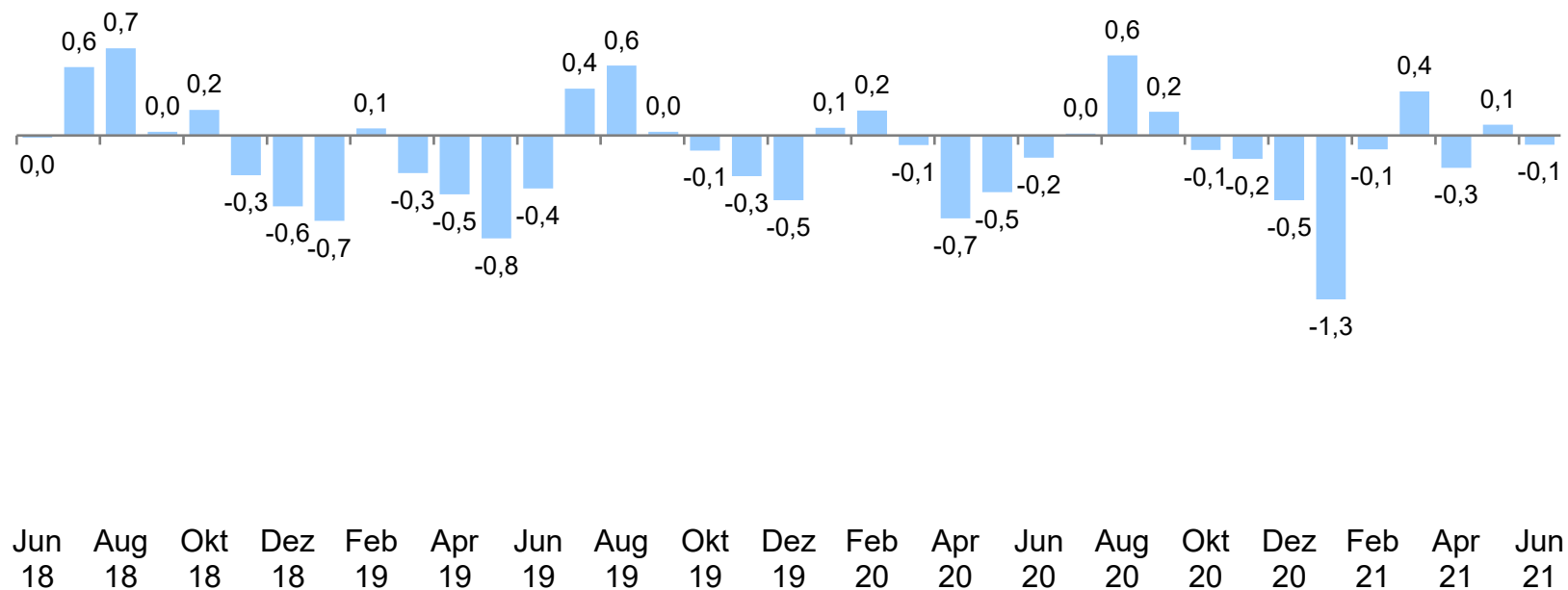
Quelle: Statistisches Bundesamt

Wirtschaftliche Entwicklung in der Papierverarbeitenden Industrie

- ▶ Beschäftigte
- ▶ Umsatz in Euro
- ▶ Umsatzindex: Insgesamt
- ▶ Umsatzindex: Inland
- ▶ Umsatzindex: Ausland
- ▶ Auftragseingangsindex: Insgesamt
- ▶ Auftragseingangsindex: Inland
- ▶ Auftragseingangsindex: Ausland
- ▶ Produktionsindex
- ▶ Preisindizes

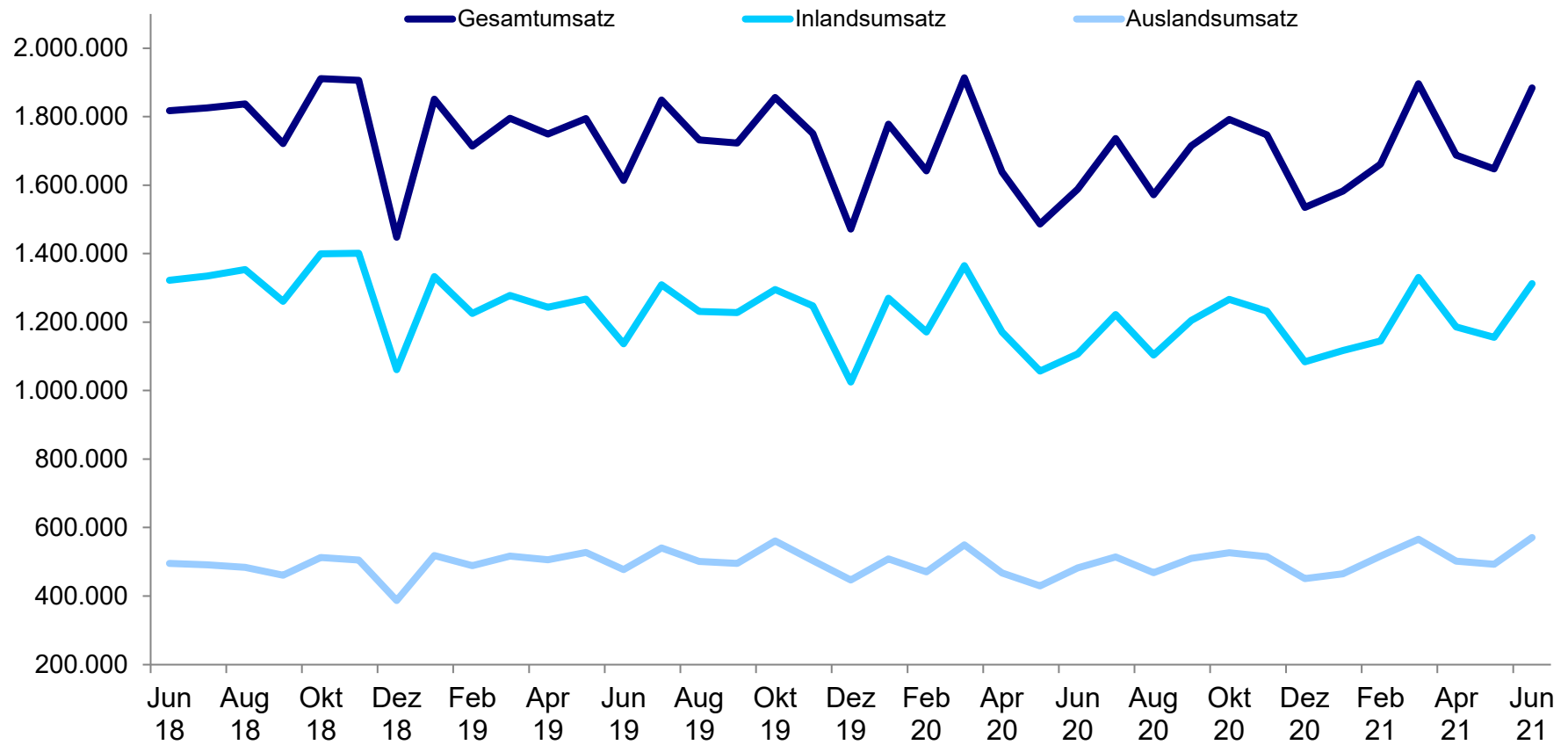
Beschäftigte

Veränderung gegenüber Vormonat in Prozent



Quellen: Statistisches Bundesamt; Institut der deutschen Wirtschaft

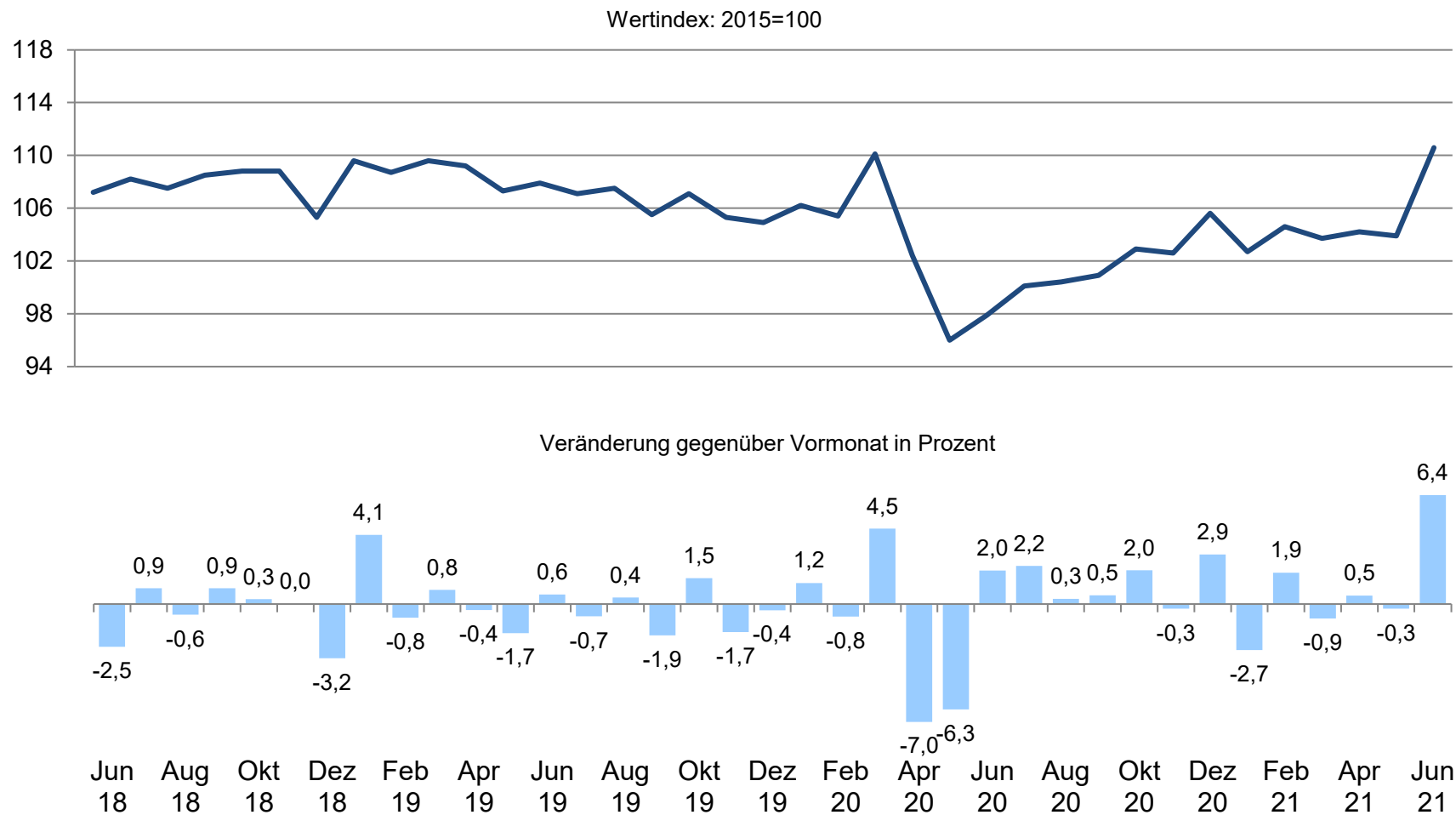
Umsätze in 1.000 Euro



Quellen: Statistisches Bundesamt; Institut der deutschen Wirtschaft

Umsatz: Insgesamt

X13 JDemetra+ kalender- und saisonbereinigt

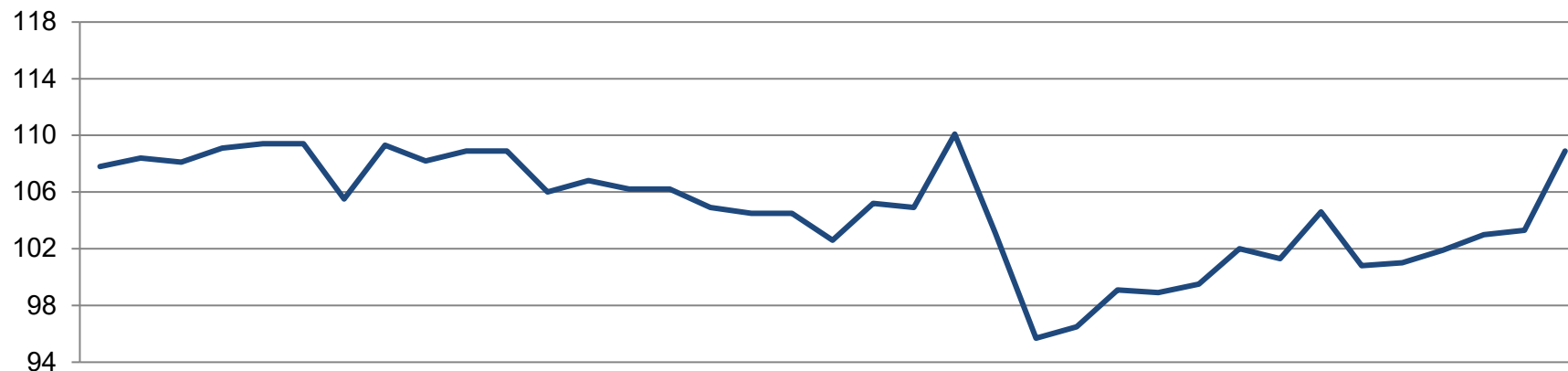


Quellen: Statistisches Bundesamt; Institut der deutschen Wirtschaft

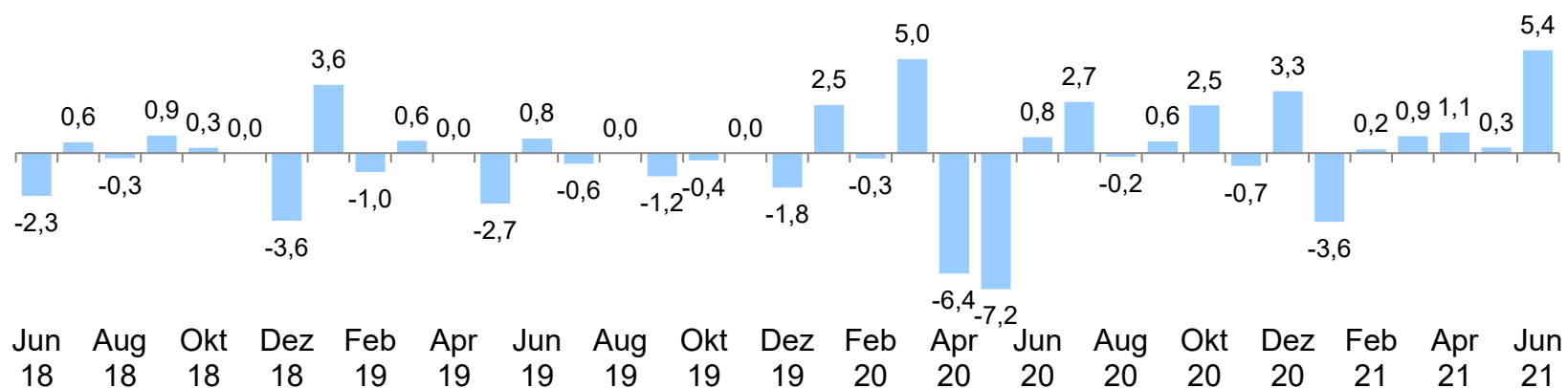
Umsatz: Inland

X13 JDemetra+ kalender- und saisonbereinigt

Wertindex: 2015=100



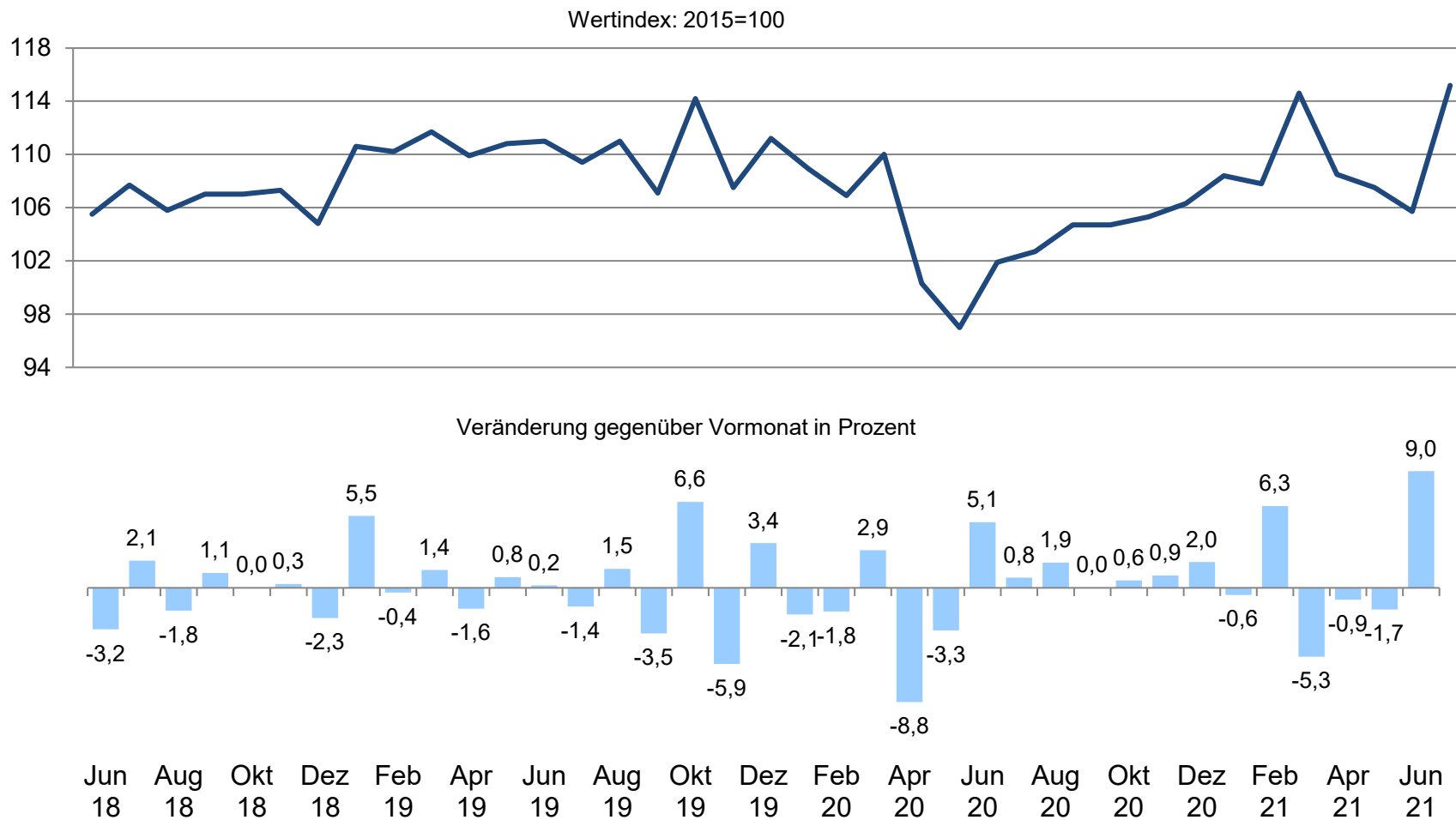
Veränderung gegenüber Vormonat in Prozent



Quellen: Statistisches Bundesamt; Institut der deutschen Wirtschaft

Umsatz: Ausland

X13 JDemetra+ kalender- und saisonbereinigt

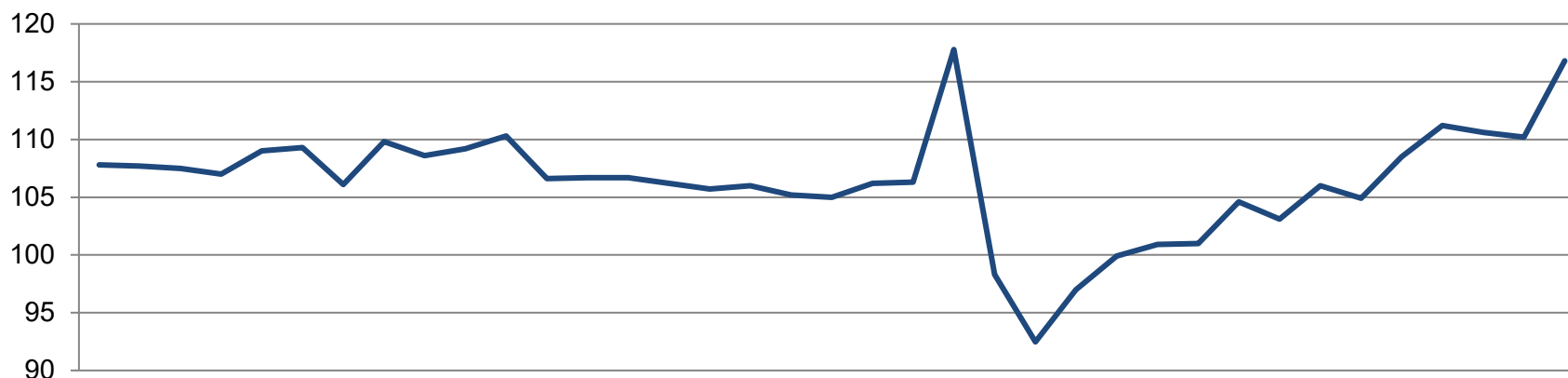


Quellen: Statistisches Bundesamt; Institut der deutschen Wirtschaft

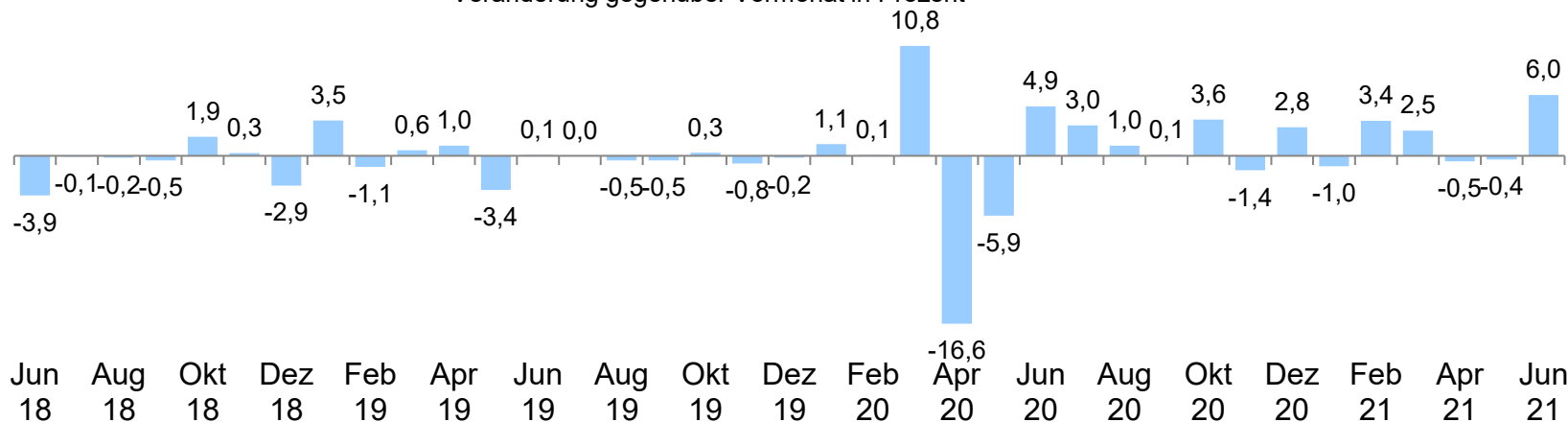
Auftragseingang: Insgesamt

X13 JDemetra+ kalender- und saisonbereinigt

Wertindex: 2015=100



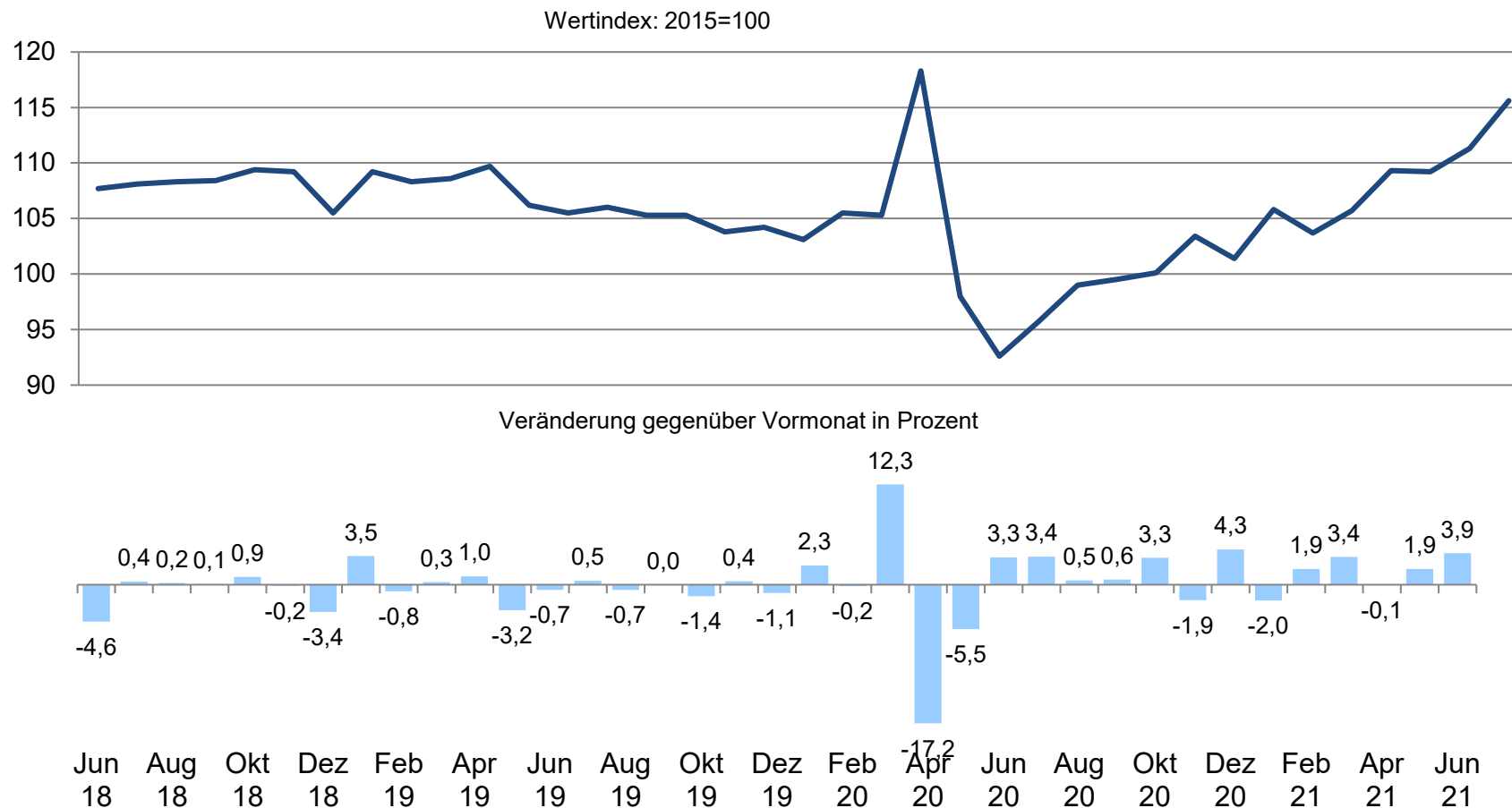
Veränderung gegenüber Vormonat in Prozent



Quellen: Statistisches Bundesamt; Institut der deutschen Wirtschaft

Auftragseingang: Inland

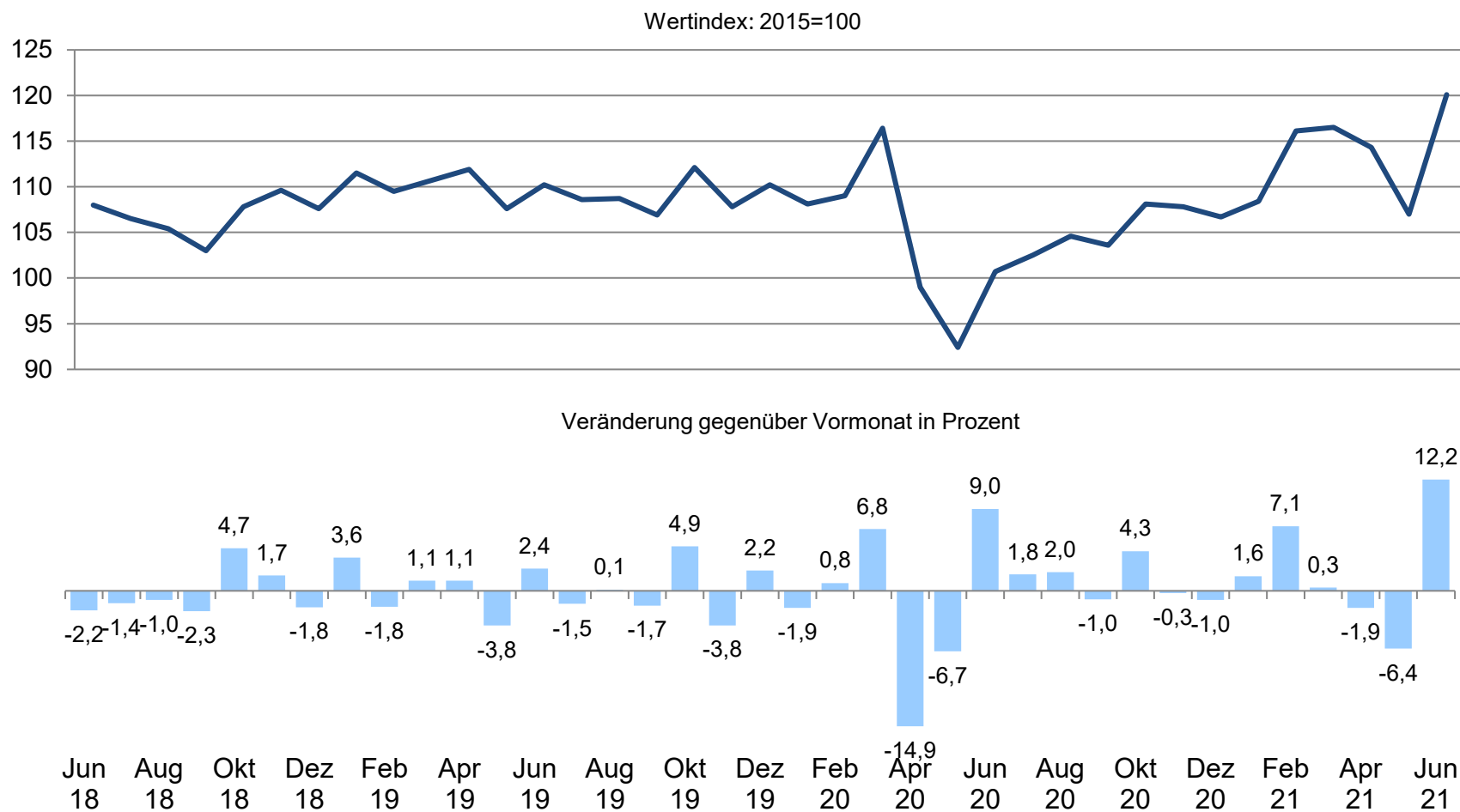
X13 JDemetra+ kalender- und saisonbereinigt



Quellen: Statistisches Bundesamt; Institut der deutschen Wirtschaft

Auftragseingang: Ausland

X13 JDemetra+ kalender- und saisonbereinigt

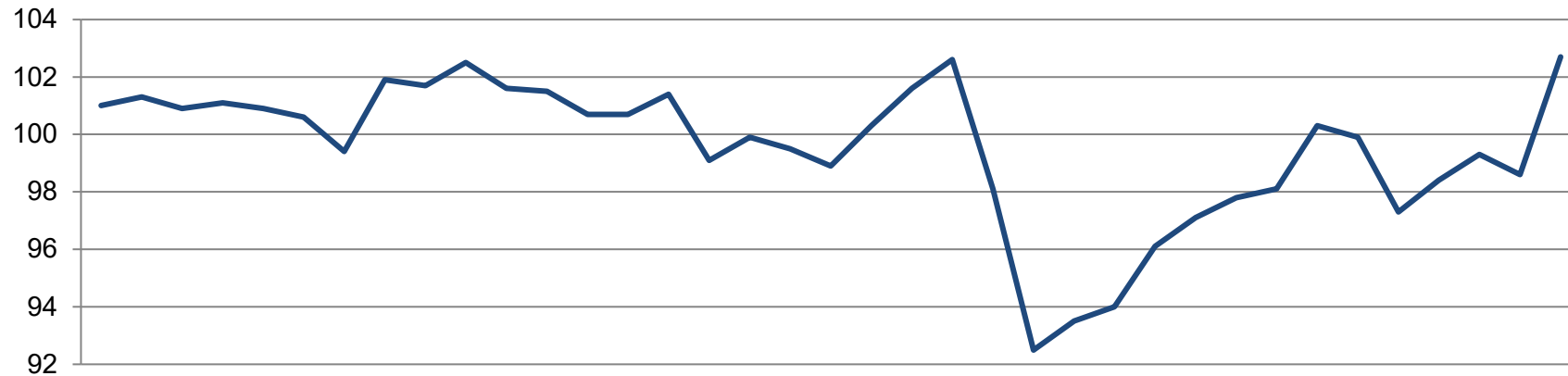


Quellen: Statistisches Bundesamt; Institut der deutschen Wirtschaft

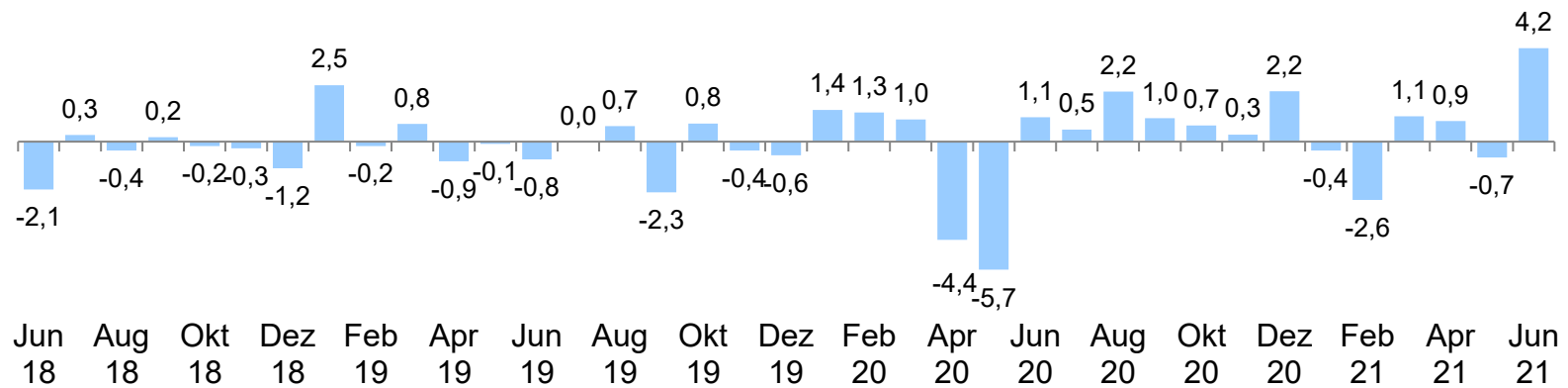
Produktionsindex

X13 JDemetra+ kalender- und saisonbereinigt

Index: 2015=100

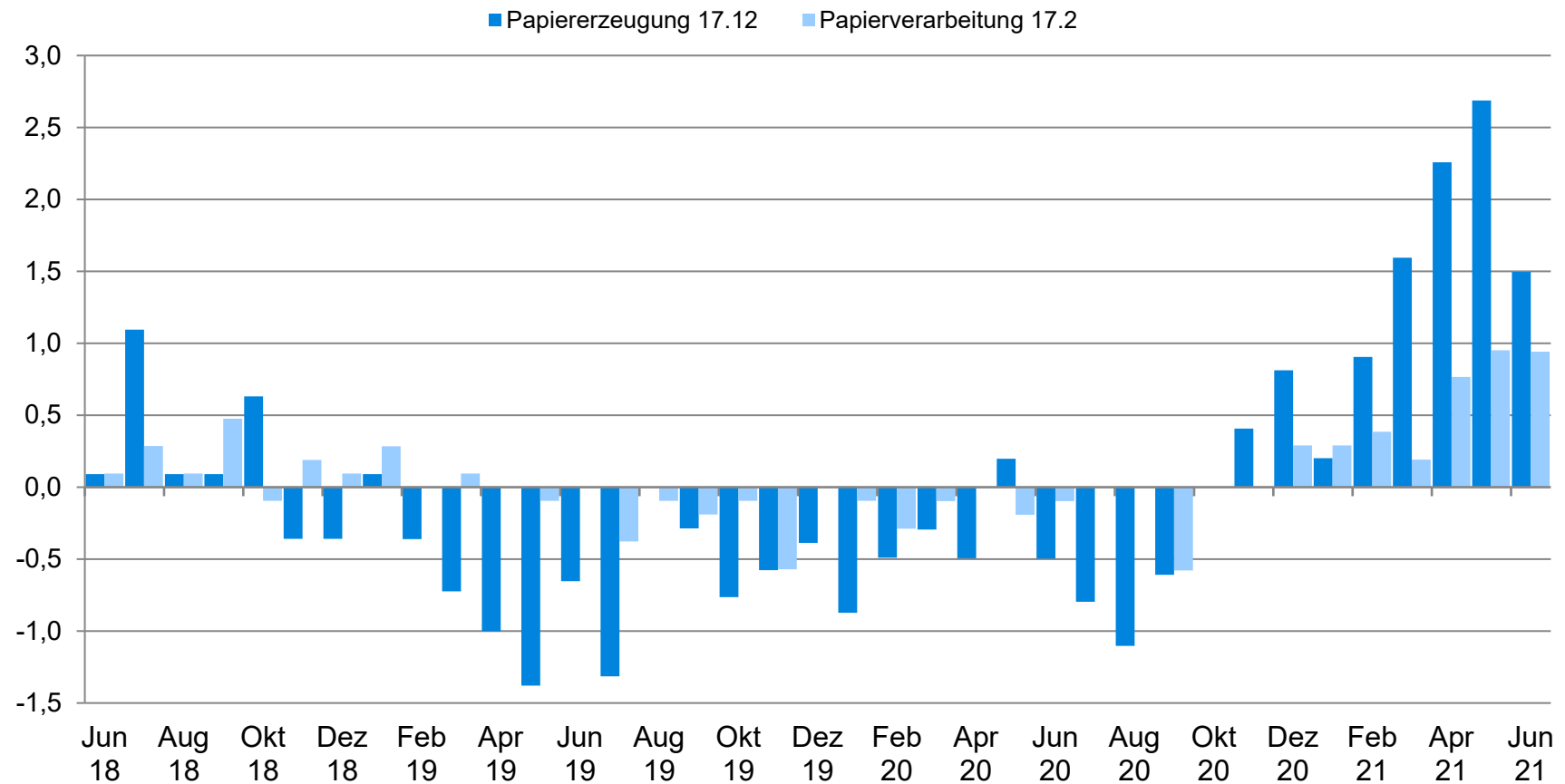


Veränderung gegenüber Vormonat in Prozent



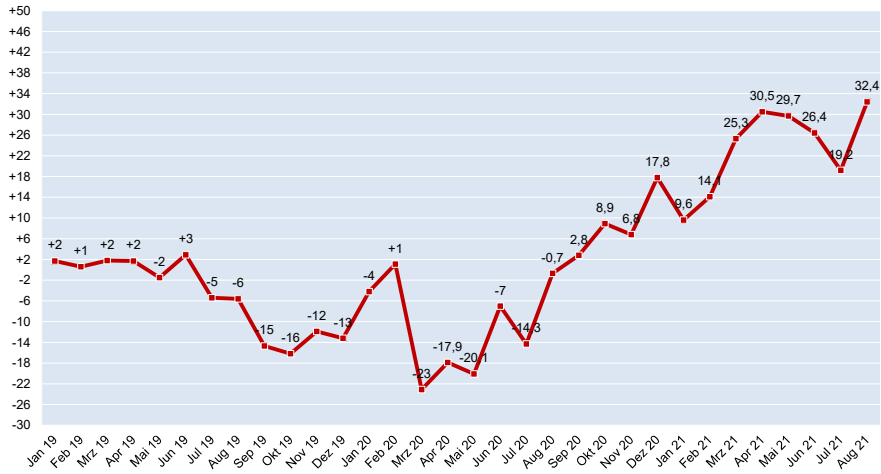
Quellen: Statistisches Bundesamt; Institut der deutschen Wirtschaft

Preisindizes jeweils 2015=100 Veränderung gegenüber Vormonat in Prozent



Quellen: Statistisches Bundesamt; Institut der deutschen Wirtschaft

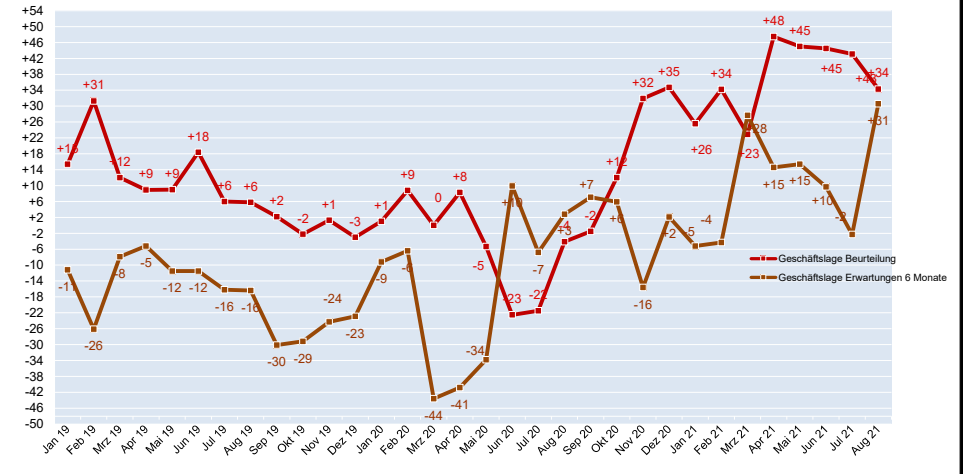
Entwicklung des Geschäftsklimas in der Papier-, Karton- und Pappeverarbeitung 2019/2021



Salden Quelle: ifo-Institut; HPV, 25.08.2021/rö

ifo Konjunkturumfrage in Deutschland August 2021

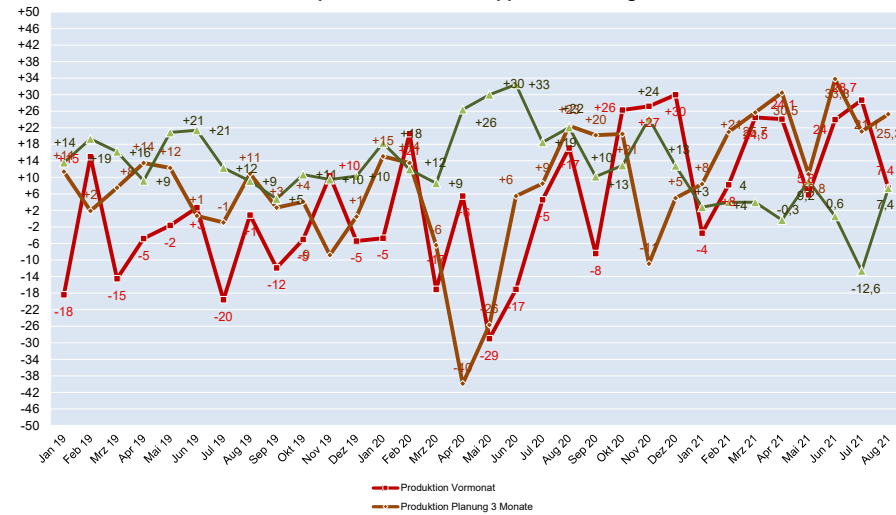
Entwicklung der Geschäftslage in der Papier-, Karton- und Pappeverarbeitung 2019/2021



Salden Quelle: ifo-Institut; HPV, 25.08.2021/rö

ifo Konjunkturumfrage in Deutschland August 2021

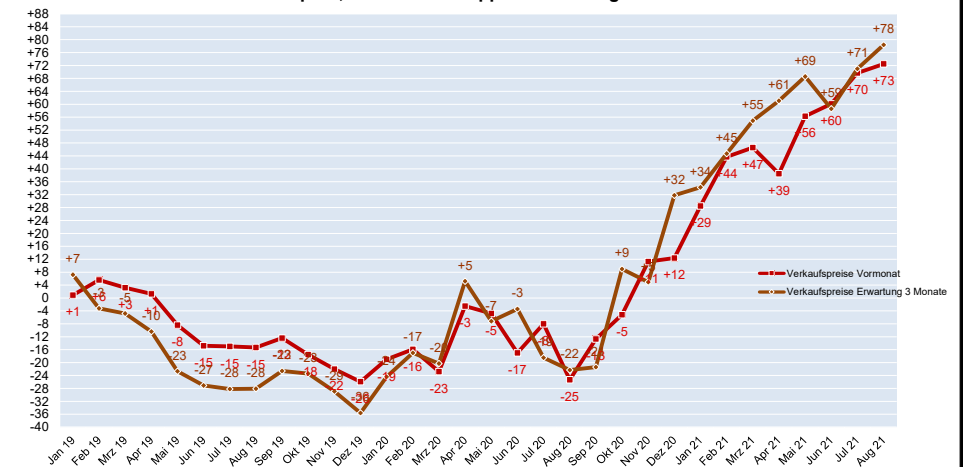
Entwicklung von Produktion und Lager in der Papier-, Karton- und Pappeverarbeitung 2019/2021



Salden Quelle: ifo-Institut; HPV, 25.08.2021/rö

ifo Konjunkturumfrage in Deutschland August 2021

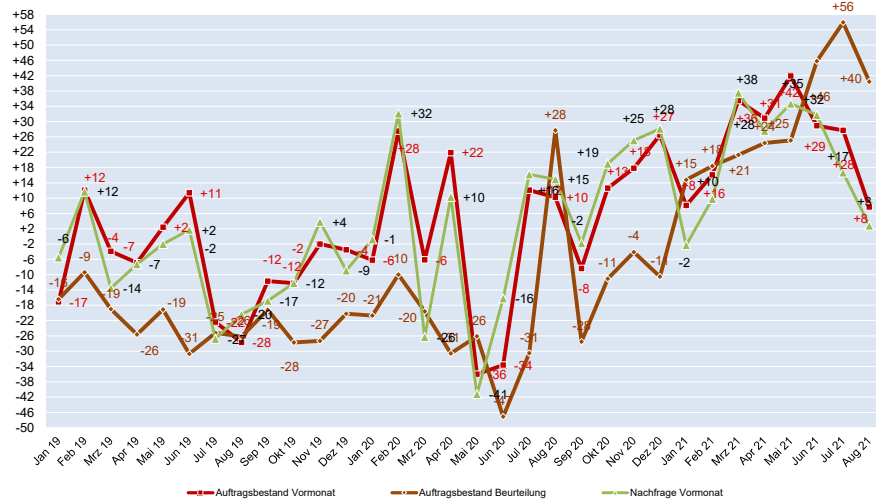
Entwicklung von Verkaufspreise in der Papier-, Karton- und Pappeverarbeitung 2019/2021



Salden Quelle: ifo-Institut; HPV, 25.08.2021/rö

ifo Konjunkturumfrage in Deutschland August 2021

Entwicklung Aufträge und Nachfrage in der Papier-, Karton- und Pappeverarbeitung 2019/2021

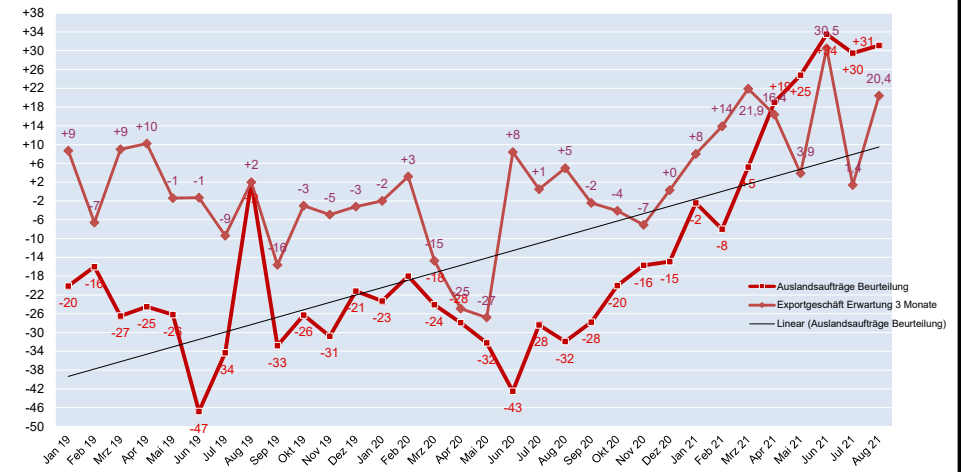


Salden Quelle: ifo-Institut; HPV, 25.08.2021/rö

ifo Konjunkturumfrage in Deutschland August 2021



Entwicklung Export und Auslandsaufträge in der Papier-, Karton- und Pappeverarbeitung 2019/2021

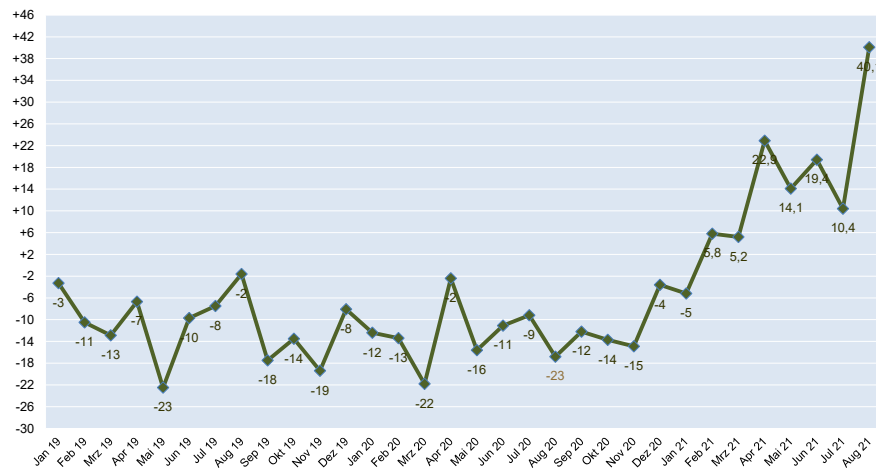


Salden Quelle: ifo-Institut; HPV, 25.08.2021/rö

ifo Konjunkturumfrage in Deutschland August 2021



Entwicklung Beschäftigungserwartung in der Papier-, Karton- und Pappeverarbeitung 2019/2021

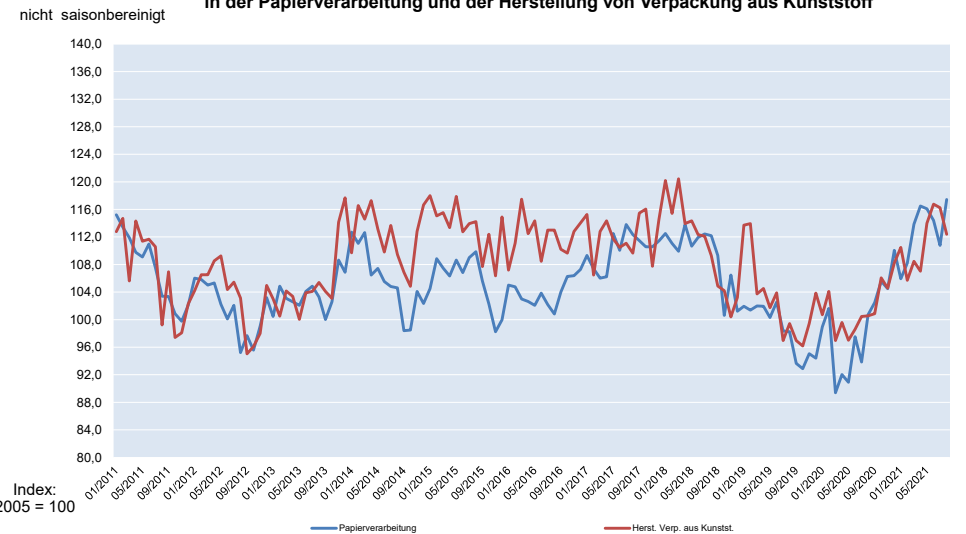


Salden Quelle: ifo-Institut; HPV, 25.08.2021/rö

ifo Konjunkturumfrage in Deutschland August 2021



Langfristige Entwicklung des Geschäftsklimas in der Papierverarbeitung und der Herstellung von Verpackung aus Kunststoff



Index:

2005 = 100

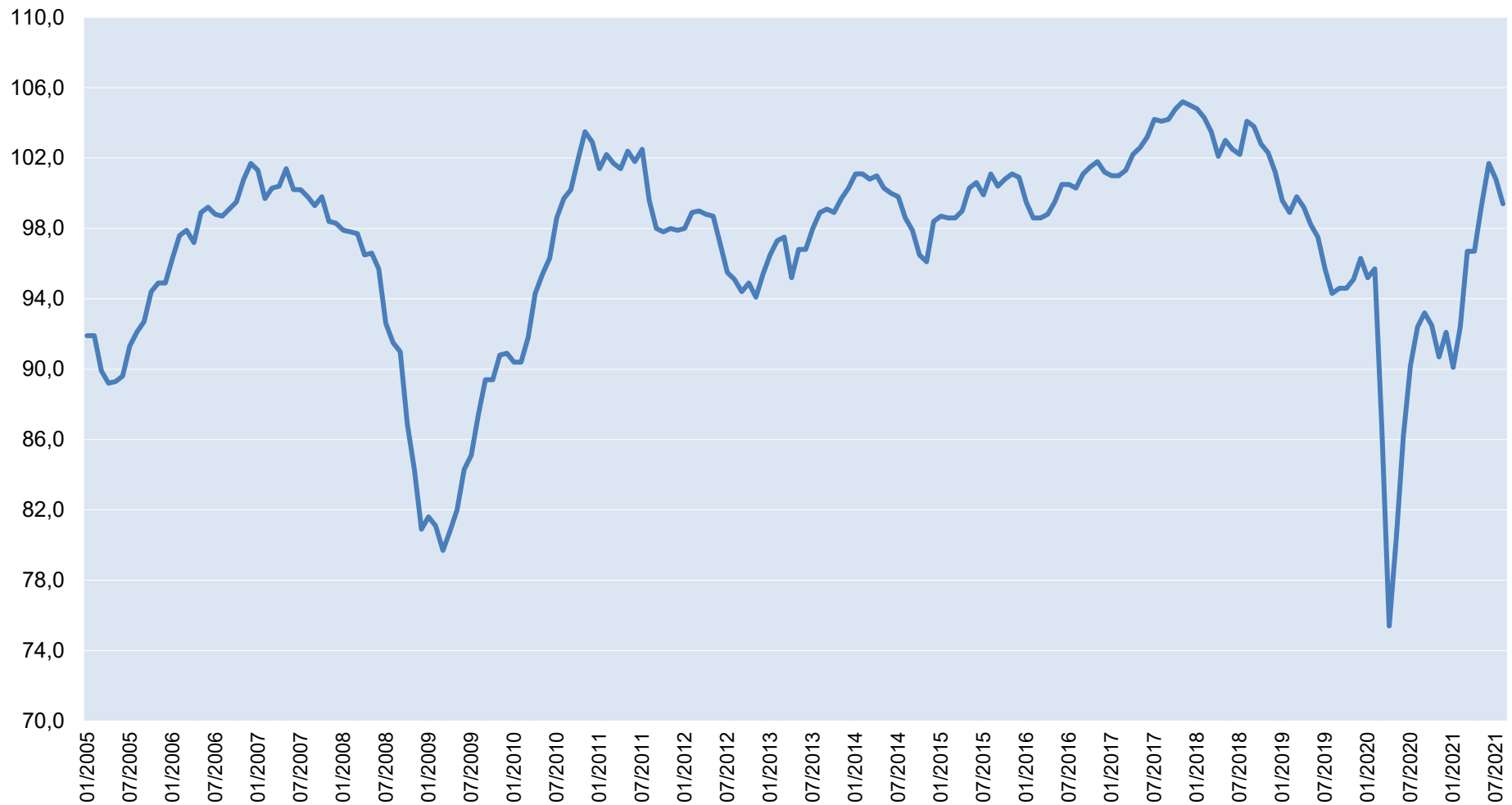
Quelle: ifo-Institut; HPV, 25.08.2021/rö

ifo Konjunkturumfrage in Deutschland August 2021



saisonbereinigt

Langfristige Entwicklung des Geschäftsklima in Deutschland seit 2005



Index:
2005 = 100

Quelle: ifo-Institut; HPV, 25.08.2021/rö

ifo Konjunkturumfrage in Deutschland August 2021



**ifo Konjunkturumfrage in Deutschland gesamt
Papier-, Karton- und Pappeverarbeitung**

**Verarbeitendes Gewerbe 2020/2021
C 172000 0**

Berichtsmonat		Aug	Sep	Okt	Nov	Dez	Jan	Feb	Mrz	Apr	Mai	Jun	Jul	Aug
GESCHÄFTSLAGE	+	15.2	15.0	21.9	44.2	44.8	38.9	47.1	34.5	50.8	50.8	50.6	47.5	40.7
Beurteilung	=	65.5	68.4	68.2	43.6	45.1	47.8	40.0	53.9	46.0	43.5	43.2	48.0	52.8
	-	19.3	16.5	9.9	12.3	10.1	13.3	12.9	11.6	3.3	5.8	6.1	4.4	6.5
	S	-4.1	-1.5	+12.0	+31.9	+34.7	+25.6	+34.2	+22.9	+47.5	+45.0	+44.5	+43.1	+34.3
PRODUKTION	+	26.8	9.4	33.9	31.6	41.6	9.8	23.5	29.5	33.4	18.6	27.9	33.7	20.7
Entwicklung	=	63.5	72.8	58.5	64.0	46.2	76.9	61.2	65.4	57.3	68.6	68.3	61.4	66.0
im Vormonat	-	9.7	17.8	7.6	4.4	11.7	13.3	15.3	5.1	9.3	12.8	3.8	5.0	13.3
	0	0.0	0.0	0.0	0.0	0.5	0.0	0.0	0.0	0.0	0.0	0.0	0.0	0.0
	S	+17.1	-8.4	+26.3	+27.2	+30.0	-3.5	+8.2	+24.5	+24.1	+5.8	+24.0	+28.7	+7.4
FERTIGWARENLAGER	+	22.0	15.8	18.0	22.2	14.2	10.4	15.8	12.6	9.3	22.3	18.9	9.9	17.6
Beurteilung	=	65.9	69.3	68.4	65.2	74.4	72.9	62.7	66.0	70.4	54.7	54.4	58.0	58.6
+ zu groß	-	2.1	6.5	6.1	0.9	2.6	7.8	12.2	9.1	9.5	13.9	18.4	21.1	11.1
- zu klein	0	10.0	8.5	7.6	11.7	8.8	8.9	9.3	12.3	10.8	9.2	8.3	11.0	12.7
	S	+22.1	+10.2	+12.9	+24.2	+12.8	+2.8	+4.0	+4.0	-0.3	+9.2	+0.6	-12.6	+7.4
NACHFRAGE	+	32.0	15.8	35.8	44.7	43.4	10.1	29.0	43.1	32.2	40.8	34.0	29.2	9.6
Situation	=	50.9	66.7	47.5	35.6	41.3	77.5	51.8	51.4	63.3	53.2	63.7	58.2	83.6
Entwicklung	-	17.1	17.6	16.8	19.6	15.3	12.4	19.2	5.5	4.5	6.1	2.3	12.5	6.8
im Vormonat	S	+14.9	-1.8	+19.0	+25.1	+28.1	-2.3	+9.8	+37.5	+27.6	+34.7	+31.7	+16.7	+2.8
AUFTRAGSBESTAND	+	28.4	15.8	31.4	38.7	42.3	19.6	35.3	43.7	35.4	45.8	34.0	37.1	20.1
Entwicklung	=	53.3	60.1	49.9	40.5	41.8	68.9	45.6	48.1	60.1	50.3	60.9	53.5	67.6
im Vormonat	-	18.2	24.2	18.8	20.8	15.8	11.5	19.2	8.2	4.5	3.9	5.1	9.4	12.3
	S	+10.2	-8.4	+12.6	+17.8	+26.5	+8.1	+16.1	+35.5	+30.9	+41.9	+28.9	+27.7	+7.7
AUFTRAGSBESTAND	+	4.5	6.4	9.9	24.4	19.0	37.7	39.7	39.0	34.2	36.6	55.0	63.2	54.6
Beurteilung	=	63.3	59.8	69.1	47.1	51.4	39.4	39.0	43.3	56.0	51.8	35.8	29.5	31.2
	-	32.2	33.8	21.0	28.5	29.6	22.9	21.3	17.7	9.8	11.5	9.2	7.3	14.2
	S	-27.7	-27.5	-11.1	-4.1	-10.5	+14.8	+18.4	+21.3	+24.4	+25.1	+45.8	+55.9	+40.4
AUSLANDSAUFTRÄGE	+	7.3	6.8	9.1	9.0	17.5	21.4	15.9	26.9	26.7	35.1	38.6	42.2	37.7
Beurteilung	=	49.5	54.6	55.8	62.0	45.8	47.4	53.7	45.7	56.9	45.2	47.4	39.0	45.1
	-	37.2	33.0	27.6	24.0	31.6	23.7	23.4	21.9	9.1	12.2	7.3	14.1	9.1
	0	6.0	5.6	7.5	5.0	5.1	7.5	6.9	5.6	7.3	7.4	6.7	4.7	8.1
	S	-31.9	-27.8	-20.0	-15.7	-14.9	-2.4	-8.0	+5.2	+19.0	+24.8	+33.5	+29.5	+31.1
VERKAUFSPREISE	+	3.5	0.0	0.0	16.7	15.6	31.1	43.7	49.0	41.0	60.6	64.3	69.7	72.5
Entwicklung	=	67.7	87.3	94.8	77.9	81.2	66.3	56.3	48.7	56.5	35.1	31.6	30.3	27.5
im Vormonat	-	28.8	12.7	5.2	5.4	3.2	2.6	0.0	2.3	2.5	4.3	4.1	0.0	0.0
	S	-25.3	-12.7	-5.2	+11.3	+12.4	+28.5	+43.7	+46.6	+38.5	+56.3	+60.1	+69.7	+72.5
PRODUKTION	+	27.3	22.7	27.1	5.7	18.6	17.9	29.3	29.7	32.4	17.6	36.8	31.1	34.0
Pläne	=	68.0	74.7	66.3	77.6	67.2	72.6	62.4	66.2	65.8	75.5	60.1	59.0	57.4
für 3 Monate	-	4.7	2.6	6.6	16.6	13.6	9.5	8.3	4.0	1.8	6.8	3.1	9.9	8.6
	0	0.0	0.0	0.0	0.0	0.5	0.0	0.0	0.0	0.0	0.0	0.0	0.0	0.0
	S	+22.5	+20.2	+20.5	-10.9	+5.0	+8.4	+21.0	+25.7	+30.5	+10.8	+33.8	+21.1	+25.3
VERKAUFSPREISE	+	3.8	0.5	12.6	24.6	36.5	41.5	50.0	59.9	65.4	72.3	62.1	71.0	78.4
Erwartungen	=	70.1	77.5	83.8	55.7	58.8	51.3	44.7	35.0	30.3	24.1	34.3	29.0	21.6
für 3 Monate	-	26.1	22.0	3.6	19.7	4.7	7.2	5.3	5.0	4.3	3.7	3.6	0.0	0.0
	S	-22.3	-21.4	+9.0	+4.9	+31.8	+34.3	+44.7	+54.9	+61.1	+68.6	+58.6	+71.0	+78.4
EXPORTGESCHÄFT	+	12.1	8.7	11.4	3.8	5.6	13.5	15.1	23.2	17.3	7.8	30.5	12.0	18.8
Erwartungen	=	75.1	74.8	66.6	81.0	84.4	74.6	76.2	69.9	73.5	81.1	61.7	73.1	73.5
für 3 Monate	-	7.3	10.9	15.2	10.5	5.4	6.1	2.2	2.3	2.0	4.2	1.8	10.7	0.0
	0	5.5	5.6	6.8	4.7	4.6	5.8	6.5	4.6	7.1	7.0	6.0	4.2	7.7
	S	+5.0	-2.4	-4.1	-7.1	+0.3	+8.0	+13.9	+21.9	+16.4	+3.9	+30.5	+1.4	+20.4
BESCHÄFTIGTE Erwartungen	S	-16.8	-12.2	-13.7	-14.9	-3.6	-4.6	+5.8	+5.2	+22.9	+14.1	+19.4	+10.2	+40.1
GESCHÄFTSLAGE	+	28.4	15.3	18.9	16.2	15.6	14.1	16.0	39.3	26.1	28.5	22.3	20.4	38.3
Erwartungen	=	46.0	76.6	68.1	52.0	70.8	66.6	63.6	49.1	62.3	58.4	65.2	56.9	54.0
für 6 Monate	-	25.6	8.1	13.0	31.8	13.6	19.3	20.3	11.6	11.6	13.1	12.5	22.7	7.7
	S	+2.8	+7.1	+5.9	-15.6	+2.1	-5.2	-4.3	+27.7	+14.6	+15.4	+9.7	-2.3	+30.6
GESCHÄFTSKLIMA	S	-0.7	+2.8	+8.9	+6.8	+17.8	+9.6	+14.1	+25.3	+30.5	+29.7	+26.4	+19.2	+32.4

Berichtsmonat		Aug	Sep	Okt	Nov	Dez	Jan	Feb	Mrz	Apr	Mai	Jun	Jul	Aug
AUFTRAGSBEST. in	Mon			1.2			1.5			1.9				1.9
KAPAZITÄTSAUSL. in	%			84.2			85.9			89.5				91.2
KAPAZITÄTSAUSL. Beurteilung	+ = - S			30 67 3 +27			23 66 11 +13			17 62 21 -4				11 60 29 -18
ERTRAGSLAGE Beurteilung	+ = - S		4 55 41 -36								23 52 24 -1			
ERTRAGSLAGE Entwicklung	+ = - S		10 29 61 -50								26 42 32 -5			
PROD.BEHINDERUNG	Ja			56			45			60				82
AUFTRAGSMANGEL				38			18			9				6
FACHKRÄFTEMANGEL				15			19			25				22
MATERIALKNAPPHEIT				2			18			39				66
KAPAZITÄTSENGP.				4			9			22				18
FINANZIERUNGSENGP.				1			1			1				0
SONSTIGE FAKTOREN				10			0			7				3
ÜBERSTUNDEN	Ja		42			48			54			62		
mehr als betriebsüblich	Ja		5			23			44			44		
KURZARBEIT	Ja		26			14			12			7		
innerhalb von 3 Mon.	Ja		25			19			22			7		
WETTBEWERBSPOS. INLANDSMARKT	+ = - S			12 73 16 -5			11 83 6 +5			23 70 7 +16				20 77 3 +17
AUSLANDSMÄRKTE INNERHALB DER EU	+ = - 0 S			20 72 5 3 +16			9 78 7 5 +2			20 67 10 3 +10				10 83 3 4 +8
AUSLANDSMÄRKTE AUßERHALB DER EU	+ = - 0 S			0 78 5 17 -6			10 76 0 14 +11			15 68 4 14 +13				2 86 0 12 +2

**ifo Konjunkturumfrage in Deutschland gesamt
Herstellung von Papier, Karton und Pappe**

**Verarbeitendes Gewerbe 2020/2021
C 171200 0**

Berichtsmonat		Aug	Sep	Okt	Nov	Dez	Jan	Feb	Mrz	Apr	Mai	Jun	Jul	Aug
GESCHÄFTSLAGE	+	12.7	3.2	16.6	10.5	21.6	22.1	22.7	25.3	21.5	26.9	38.8	21.7	14.7
Beurteilung	=	23.7	37.8	18.3	60.8	54.9	45.4	61.3	62.1	64.1	67.5	53.7	71.4	77.9
	-	63.7	59.0	65.1	28.7	23.5	32.5	16.0	12.6	14.3	5.7	7.5	6.9	7.4
	S	-51.0	-55.9	-48.5	-18.2	-2.0	-10.4	+6.7	+12.6	+7.2	+21.2	+31.3	+14.7	+7.4
PRODUKTION	+	9.0	31.1	47.2	36.8	29.8	2.8	60.6	12.7	34.4	25.0	11.4	28.6	12.7
Entwicklung	=	80.4	47.8	44.8	52.2	69.0	64.7	36.2	87.3	65.6	64.2	86.6	69.6	74.5
im Vormonat	-	10.6	21.1	8.1	11.0	1.2	32.5	3.2	0.0	0.0	10.8	2.0	1.8	12.7
	0	0.0	0.0	0.0	0.0	0.0	0.0	0.0	0.0	0.0	0.0	0.0	0.0	0.0
	S	-1.6	+10.1	+39.1	+25.8	+28.6	-29.7	+57.5	+12.7	+34.4	+14.2	+9.5	+26.7	0.0
FERTIGWARENLAGER	+	54.7	59.5	61.7	29.7	25.1	15.7	6.7	7.4	7.1	5.2	15.4	6.5	19.6
Beurteilung	=	33.5	28.0	23.0	54.1	61.6	73.5	71.4	65.3	65.9	71.2	69.2	69.6	65.1
+ zu groß	-	0.0	0.0	3.6	2.4	4.7	2.0	15.5	15.8	20.4	16.5	8.0	15.7	9.1
- zu klein	0	11.8	12.5	11.7	13.9	8.6	8.8	6.3	11.6	6.6	7.1	7.5	8.3	6.2
	S	+62.0	+68.0	+65.8	+31.7	+22.3	+15.0	-9.4	-9.5	-14.2	-12.2	+8.1	-10.1	+11.2
NACHFRAGE	+	36.3	31.1	64.5	56.9	52.0	28.9	63.4	37.9	51.8	40.1	38.8	24.4	5.3
Situation	=	35.9	49.1	31.0	34.9	41.1	48.2	32.4	62.1	43.8	53.8	41.8	66.8	69.4
Entwicklung	-	27.8	19.7	4.4	8.1	6.9	22.9	4.2	0.0	4.4	6.1	19.4	8.8	25.4
im Vormonat	S	+8.6	+11.4	+60.1	+48.8	+45.2	+6.0	+59.2	+37.9	+47.3	+34.0	+19.4	+15.7	-20.1
AUFTRAGSBESTAND	+	35.9	34.2	50.4	49.3	48.8	26.5	56.3	31.6	56.2	42.5	50.2	26.7	9.1
Entwicklung	=	31.8	41.7	45.2	45.5	45.6	55.0	39.5	68.4	36.7	51.4	44.3	64.5	68.4
im Vormonat	-	32.2	24.1	4.4	5.3	5.6	18.5	4.2	0.0	7.1	6.1	5.5	8.8	22.5
	S	+3.7	+10.1	+46.0	+44.0	+43.1	+8.0	+52.1	+31.6	+49.1	+36.3	+44.8	+18.0	-13.4
AUFTRAGSBESTAND	+	0.0	0.0	7.9	5.7	8.0	4.8	18.1	24.3	26.7	33.5	35.8	31.8	20.1
Beurteilung	=	23.7	31.5	21.2	32.1	56.7	60.6	70.2	59.0	65.0	60.4	56.2	60.8	75.1
	-	76.3	68.5	71.0	62.2	35.3	34.5	11.8	16.8	8.3	6.1	8.0	7.4	4.8
	S	-76.3	-68.5	-63.1	-56.5	-27.3	-29.7	+6.3	+7.5	+18.4	+27.4	+27.9	+24.4	+15.3
AUSLANDSAUFTRÄGE	+	6.6	0.0	6.2	6.1	5.7	5.2	14.1	23.8	23.2	39.0	35.2	32.5	23.9
Beurteilung	=	24.4	29.2	26.2	32.0	39.5	42.7	63.0	68.6	63.8	56.7	56.8	62.3	70.5
	-	69.0	70.8	67.6	61.9	54.8	52.2	22.9	7.6	13.0	4.3	8.0	5.2	5.7
	0	0.0	0.0	0.0	0.0	0.0	0.0	0.0	0.0	0.0	0.0	0.0	0.0	0.0
	S	-62.4	-70.8	-61.3	-55.8	-49.0	-47.0	-8.8	+16.3	+10.1	+34.8	+27.1	+27.2	+18.2
VERKAUFSPREISE	+	9.3	0.0	0.0	0.0	0.0	4.1	26.4	29.4	42.4	77.8	73.1	85.7	82.1
Entwicklung	=	68.7	92.6	83.6	84.8	93.5	77.2	43.6	63.6	57.6	22.2	26.9	14.3	17.9
im Vormonat	-	22.0	7.4	16.4	15.2	6.5	18.7	30.1	7.0	0.0	0.0	0.0	0.0	0.0
	S	-12.7	-7.4	-16.4	-15.2	-6.5	-14.6	-3.7	+22.4	+42.4	+77.8	+73.1	+85.7	+82.1
PRODUKTION	+	28.2	58.2	35.5	5.3	0.4	14.1	36.6	5.8	22.1	25.8	12.9	10.6	5.8
Pläne	=	46.1	29.7	56.2	72.7	90.3	81.5	60.9	94.2	73.5	68.9	87.1	84.8	86.9
für 3 Monate	-	25.7	12.1	8.3	22.0	9.3	4.4	2.5	0.0	4.4	5.3	0.0	4.6	7.3
	0	0.0	0.0	0.0	0.0	0.0	0.0	0.0	0.0	0.0	0.0	0.0	0.0	0.0
	S	+2.4	+46.1	+27.3	-16.7	-8.9	+9.6	+34.0	+5.8	+17.7	+20.6	+12.9	+6.0	-1.5
VERKAUFSPREISE	+	6.9	0.0	0.0	3.3	8.7	15.7	57.0	44.7	64.2	92.2	71.6	71.0	78.0
Erwartungen	=	79.2	80.0	89.6	81.8	71.0	62.2	43.0	55.3	35.8	7.8	28.4	29.0	22.0
für 3 Monate	-	13.9	20.0	10.4	14.8	20.3	22.1	0.0	0.0	0.0	0.0	0.0	0.0	0.0
	S	-6.9	-20.0	-10.4	-11.5	-11.7	-6.4	+57.0	+44.7	+64.2	+92.2	+71.6	+71.0	+78.0
EXPORTGESCHÄFT	+	16.3	36.7	25.8	15.3	10.5	13.3	31.9	6.9	14.2	28.9	29.9	13.0	19.6
Erwartungen	=	62.4	56.7	63.1	76.6	81.0	82.3	65.5	80.9	81.4	68.4	67.9	82.0	75.6
für 3 Monate	-	21.2	6.5	11.1	8.1	8.5	4.4	2.5	12.1	4.4	2.6	2.2	5.0	4.8
	0	0.0	0.0	0.0	0.0	0.0	0.0	0.0	0.0	0.0	0.0	0.0	0.0	0.0
	S	-4.9	+30.2	+14.7	+7.2	+2.0	+8.8	+29.4	-5.2	+9.7	+26.3	+27.7	+8.0	+14.8
BESCHÄFTIGTE Erwartungen	S	-30.6	-32.3	-21.0	-17.7	-8.2	-11.6	-10.5	-6.3	+9.3	-4.7	-5.0	-3.2	+2.4
GESCHÄFTSLAGE	+	19.6	47.4	41.9	22.0	25.5	18.1	29.0	12.1	27.9	28.8	41.3	31.3	25.4
Erwartungen	=	53.5	33.2	31.0	56.9	45.9	63.1	52.5	68.9	55.8	58.0	42.3	53.5	56.0
für 6 Monate	-	26.9	19.4	27.0	21.1	28.6	18.9	18.5	18.9	16.4	13.2	16.4	15.2	18.7
	S	-7.3	+28.0	+14.9	+1.0	-3.1	-0.8	+10.5	-6.8	+11.5	+15.6	+24.9	+16.1	+6.7
GESCHÄFTSKLIMA	S	-30.6	-18.7	-19.6	-8.8	-2.6	-5.7	+8.6	+2.7	+9.3	+18.4	+28.1	+15.4	+7.0

Berichtsmonat		Aug	Sep	Okt	Nov	Dez	Jan	Feb	Mrz	Apr	Mai	Jun	Jul	Aug
AUFTRAGSBEST. in	Mon			1.2			1.5			1.8			2.1	
KAPAZITÄTSAUSL. in	%			83.8			88.7			91.7			93.7	
KAPAZITÄTSAUSL. Beurteilung	+ = - S			58 42 0 +58			35 59 6 +29			30 58 12 +18			8 82 10 -2	
ERTRAGSLAGE Beurteilung	+ = - S		10 30 60 -49								17 36 47 -30			
ERTRAGSLAGE Entwicklung	+ = - S		3 16 82 -79								28 25 48 -20			
PROD.BEHINDERUNG	Ja			79			66			59			55	
AUFTRAGSMANGEL				74			52			22			5	
FACHKRÄFTEMANGEL				5			5			5			16	
MATERIALKNAPPHEIT				5			5			29			39	
KAPAZITÄTSENGP.				3			11			14			10	
FINANZIERUNGSENGP.				0			0			3			3	
SONSTIGE FAKTOREN				3			4			23			8	
ÜBERSTUNDEN mehr als betriebsüblich	Ja Ja		0			16 71			35 11			29 11		
KURZARBEIT innerhalb von 3 Mon.	Ja Ja		65 63			29 52			37 34			3 3		
WETTBEWERBSPoS. INLANDSMARKT Entwicklung gegen Vormonat	+ = - S			17 79 4 +14			18 79 3 +14			21 75 5 +16			22 75 4 +18	
AUSLANDSMÄRKTE INNERHALB DER EU Entwicklung gegen Vormonate	+ = - 0 S			17 79 4 0 +14			15 78 7 0 +7			12 69 19 0 -7			22 79 0 0 +22	
AUSLANDSMÄRKTE AUßERHALB DER EU Entwicklung gegen Vormonate	+ = - 0 S			15 75 10 0 +4			5 70 25 0 -20			16 69 5 10 +12			27 65 0 9 +29	

**ifo Konjunkturumfrage in Deutschland gesamt
Herstellung von Verpackungsmitteln aus Kunststoffen**

**Verarbeitendes Gewerbe 2020/2021
C 222200 0**

Berichtsmonat		Aug	Sep	Okt	Nov	Dez	Jan	Feb	Mrz	Apr	Mai	Jun	Jul	Aug
GESCHÄFTSLAGE	+	14.7	13.5	19.4	17.5	25.3	32.6	17.4	34.0	39.6	44.8	53.0	55.0	45.0
Beurteilung	=	74.0	68.2	67.7	65.6	59.3	55.2	59.6	45.2	46.7	46.5	45.4	39.7	36.9
	-	11.3	18.2	12.9	16.9	15.4	12.2	23.0	20.7	13.6	8.7	1.6	5.3	18.1
	S	+3.3	-4.7	+6.5	+0.5	+9.9	+20.4	-5.6	+13.3	+26.0	+36.0	+51.4	+49.7	+26.8
PRODUKTION	+	24.7	28.8	40.9	27.9	16.9	3.3	15.5	28.7	41.4	18.0	40.4	28.2	23.5
Entwicklung	=	51.3	48.8	46.2	60.1	73.0	78.5	61.5	52.7	52.7	69.2	48.1	70.5	51.7
im Vormonat	-	24.0	22.4	12.9	12.0	10.1	18.2	23.0	18.6	5.9	12.8	11.5	1.3	24.8
	0	0.0	0.0	0.0	0.0	0.0	0.0	0.0	0.0	0.0	0.0	0.0	0.0	0.0
	S	+0.7	+6.5	+28.0	+15.8	+6.7	-14.9	-7.5	+10.1	+35.5	+5.2	+29.0	+26.8	-1.3
FERTIGWARENLAGER	+	17.3	27.6	22.0	27.9	9.9	9.4	13.2	10.1	12.9	19.2	11.5	22.5	25.5
Beurteilung	=	72.0	62.9	69.4	59.0	75.8	76.2	75.3	70.2	63.5	52.9	71.0	55.6	41.6
+ zu groß	-	0.0	0.0	0.0	0.0	0.0	0.0	0.0	5.9	6.5	9.9	6.0	8.6	15.4
- zu klein	0	10.7	9.4	8.6	13.1	14.3	14.4	11.5	13.8	17.1	18.0	11.5	13.2	17.4
	S	+19.4	+30.5	+24.1	+32.1	+11.5	+11.0	+14.9	+4.9	+7.8	+11.3	+6.2	+16.0	+12.2
NACHFRAGE	+	21.3	28.8	39.8	38.1	29.1	22.1	14.9	44.7	45.0	37.8	32.2	31.1	29.5
Situation	=	54.7	39.4	48.9	44.2	64.6	51.4	56.3	36.2	48.5	41.9	66.7	64.2	50.3
Entwicklung	-	24.0	31.8	11.3	17.7	6.3	26.5	28.7	19.1	6.5	20.3	1.1	4.6	20.1
im Vormonat	S	-2.7	-2.9	+28.5	+20.4	+22.9	-4.4	-13.8	+25.5	+38.5	+17.4	+31.1	+26.5	+9.4
AUFTRAGSBESTAND	+	25.3	29.4	39.8	25.7	26.9	17.7	8.0	35.6	52.7	34.9	33.9	27.8	29.5
Entwicklung	=	53.4	34.7	47.8	52.5	67.0	64.6	72.4	39.9	40.8	44.8	62.3	70.9	50.3
im Vormonat	-	21.2	35.9	12.4	21.9	6.0	17.7	19.5	24.5	6.5	20.3	3.8	1.3	20.1
	S	+4.1	-6.5	+27.4	+3.8	+20.9	0.0	-11.5	+11.2	+46.2	+14.5	+30.1	+26.5	+9.4
AUFTRAGSBESTAND	+	3.4	3.7	2.2	5.0	13.3	14.5	11.6	23.1	21.3	34.9	38.8	39.6	35.6
Beurteilung	=	60.8	58.9	61.8	70.2	63.0	74.9	55.2	51.1	44.5	45.3	56.3	40.9	36.9
	-	35.8	37.4	36.0	24.9	23.8	10.6	33.1	25.8	34.1	19.8	4.9	19.5	27.5
	S	-32.4	-33.7	-33.9	-19.9	-10.5	+3.9	-21.5	-2.7	-12.8	+15.1	+33.9	+20.1	+8.1
AUSLANDSAUFTRÄGE	+	4.9	1.9	0.6	1.3	2.9	6.9	2.6	14.1	12.7	15.0	13.5	17.1	30.6
Beurteilung	=	43.0	42.3	51.1	55.7	55.2	64.6	55.1	39.5	57.6	50.0	67.4	56.4	35.4
	-	31.7	39.7	32.8	26.2	28.5	13.1	23.7	29.9	22.2	21.3	5.1	15.7	23.6
	0	20.4	16.0	15.5	16.8	13.4	15.4	18.6	16.4	7.6	13.8	14.0	10.7	10.4
	S	-33.6	-45.0	-38.1	-29.8	-29.5	-7.4	-26.0	-18.9	-10.3	-7.2	+9.8	+1.6	+7.8
VERKAUFSPREISE	+	7.1	0.0	7.0	5.0	8.0	12.2	32.8	34.2	61.5	66.9	56.4	65.6	34.2
Entwicklung	=	75.2	95.6	81.6	95.0	92.0	87.8	67.2	65.8	38.5	33.1	42.1	32.8	58.3
im Vormonat	-	17.7	4.4	11.4	0.0	0.0	0.0	0.0	0.0	0.0	0.0	1.4	1.6	7.5
	S	-10.6	-4.4	-4.4	+5.0	+8.0	+12.2	+32.8	+34.2	+61.5	+66.9	+55.0	+64.1	+26.7
PRODUKTION	+	17.3	21.2	14.0	10.4	10.4	24.3	30.0	25.5	21.8	45.9	27.9	27.9	27.5
Pläne	=	66.7	50.6	70.4	72.7	61.0	60.8	59.4	48.9	52.4	48.8	53.0	54.4	44.3
für 3 Monate	-	16.0	28.2	15.6	16.9	28.6	14.9	10.6	25.5	25.9	5.2	19.1	17.7	28.2
	0	0.0	0.0	0.0	0.0	0.0	0.0	0.0	0.0	0.0	0.0	0.0	0.0	0.0
	S	+1.3	-7.1	-1.6	-6.6	-18.1	+9.4	+19.4	0.0	-4.1	+40.7	+8.7	+10.2	-0.7
VERKAUFSPREISE	+	5.3	11.2	10.8	7.1	22.5	38.1	42.0	76.1	51.8	66.3	60.7	23.8	44.3
Erwartungen	=	86.0	88.8	89.2	89.1	65.4	58.6	58.0	23.9	48.2	33.7	39.3	72.8	36.9
für 3 Monate	-	8.7	0.0	0.0	3.8	12.1	3.3	0.0	0.0	0.0	0.0	0.0	3.3	18.8
	S	-3.3	+11.2	+10.8	+3.3	+10.4	+34.8	+42.0	+76.1	+51.8	+66.3	+60.7	+20.5	+25.5
EXPORTGESCHÄFT	+	13.3	8.2	0.0	3.8	5.6	8.8	22.4	25.0	18.8	33.1	19.1	7.3	25.5
Erwartungen	=	52.7	48.8	66.7	69.9	56.1	65.2	53.4	50.0	57.1	49.4	55.2	68.9	47.0
für 3 Monate	-	12.0	28.2	18.8	10.4	24.4	11.0	7.5	9.6	17.1	4.7	12.0	13.9	17.4
	0	22.0	14.7	14.5	15.8	13.9	14.9	16.7	15.4	7.1	12.8	13.7	9.9	10.1
	S	+1.7	-23.4	-22.0	-7.8	-21.9	-2.6	+17.9	+18.2	+1.9	+32.7	+8.2	-7.4	+9.0
BESCHÄFTIGTE Erwartungen	S	-12.0	-8.2	-5.9	+1.1	-3.8	+5.5	0.0	+6.4	+10.6	+18.0	+12.6	0.0	+4.0
GESCHÄFTSLAGE	+	20.0	24.0	18.7	21.7	26.4	26.5	27.6	26.1	24.3	31.4	24.0	37.1	31.5
Erwartungen	=	48.0	49.1	68.7	62.8	58.2	56.4	62.1	56.4	43.2	45.3	56.8	30.5	48.3
für 6 Monate	-	32.0	26.9	12.6	15.6	15.4	17.1	10.3	17.6	32.5	23.3	19.1	32.5	20.1
	S	-12.0	-3.0	+6.0	+6.1	+11.0	+9.4	+17.2	+8.5	-8.3	+8.1	+4.9	+4.6	+11.4
GESCHÄFTSKLIMA	S	-4.5	-3.9	+6.2	+3.3	+10.4	+14.8	+5.5	+10.9	+8.1	+21.6	+27.0	+26.0	+19.0

Berichtsmonat		Aug	Sep	Okt	Nov	Dez	Jan	Feb	Mrz	Apr	Mai	Jun	Jul	Aug
AUFTRAGSBEST. in	Mon			1.7			2.5			2.1			2.8	
KAPAZITÄTSAUSL. in	%			75.0			74.9			78.6			79.6	
KAPAZITÄTSAUSL. Beurteilung	+ = - S			50 50 0 +50			34 66 0 +34			27 58 15 +12			21 60 19 +1	
ERTRAGSLAGE Beurteilung	+ = - S		13 73 14 -1								25 59 16 +9			
ERTRAGSLAGE Entwicklung	+ = - S		2 50 48 -46								28 46 27 +1			
PROD.BEHINDERUNG	Ja			33			39			68			76	
AUFTRAGSMANGEL				28			24			11			16	
FACHKRÄFTEMANGEL				7			23			18			22	
MATERIALKNAPPHEIT				0			13			55			49	
KAPAZITÄTSENGP.				0			0			11			7	
FINANZIERUNGSENGP.				0			1			1			1	
SONSTIGE FAKTOREN				3			5			0			4	
ÜBERSTUNDEN	Ja		20			32			33			42		
mehr als betriebsüblich	Ja		0			25			39			25		
KURZARBEIT	Ja		21			10			9			2		
innerhalb von 3 Mon.	Ja		7			17			7			2		
WETTBEWERBSPoS. INLANDSMARKT	+ = - S			4 85 11 -8			7 91 1 +6			15 68 17 -2			17 79 5 +12	
AUSLANDSMÄRKTE INNERHALB DER EU	+ = - 0 S			0 76 11 12 -13			2 86 5 7 -4			13 67 12 8 +2			13 63 12 12 +1	
AUSLANDSMÄRKTE AUßERHALB DER EU	+ = - 0 S			0 70 11 19 -13			0 84 6 10 -7			7 71 13 9 -7			7 70 9 14 -2	

ifo Geschäftsklima Deutschland
Ergebnisse der ifo Konjunkturumfragen im August 2021

ifo Geschäftsklimaindex gesunken

München, 25. August 2021 – Die Stimmung in der deutschen Wirtschaft hat sich weiter eingetrübt. Der ifo Geschäftsklimaindex ist im August auf 99,4 Punkte gefallen, nach 100,7 Punkten im Juli.¹ Der Rückgang war vor allem auf deutlich weniger optimistische Erwartungen der Unternehmen zurückzuführen. Insbesondere im Gastgewerbe und im Tourismus wachsen die Sorgen. Die aktuelle Lage bewerteten die Unternehmen hingegen etwas besser als im Vormonat. Lieferengpässe bei Vorprodukten in der Industrie und Sorgen wegen steigender Infektionszahlen belasten die Konjunktur.

Im *Verarbeitenden Gewerbe* hat sich das Geschäftsklima merklich verschlechtert. Die Einschätzungen zur aktuellen Lage fielen etwas weniger gut aus. Mit den laufenden Geschäften sind die Unternehmen zwar noch sehr zufrieden. Aber der Ausblick auf die kommenden Monate erlitt einen deutlichen Rückschlag. Der Erwartungsindikator fiel auf den niedrigsten Stand seit November 2020. Die Unternehmen berichteten auch von abgeschwächter Nachfrage.

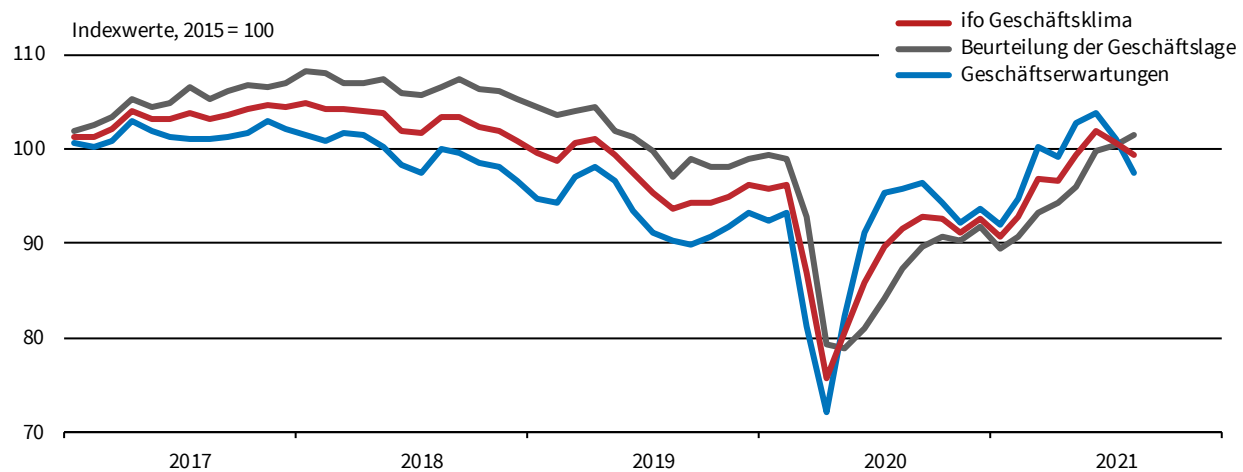
Im *Dienstleistungssektor* ist der Geschäftsklimaindikator ebenfalls gesunken. Der Optimismus mit Blick auf die kommende Geschäftsentwicklung hat einen Dämpfer erhalten. Die aktuelle Lage beurteilten die Unternehmen jedoch deutlich besser als im Vormonat.

Auch im *Handel* hat der Index nachgegeben. Die Händler waren mit ihrer aktuellen Geschäftslage weniger zufrieden. Zudem kehrte der Pessimismus bei den Erwartungen zurück. Insbesondere der Einzelhandel blickt sorgenvoll auf die kommenden Monate.

Im *Bauhauptgewerbe* konnte der Index zulegen. Die Bauunternehmer waren etwas zufriedener mit den laufenden Geschäften. Zudem hellten sich ihre Erwartungen merklich auf.

Clemens Fuest
Präsident des ifo Instituts

ifo Geschäftsklima Deutschland^a
Saisonbereinigt



^a Verarbeitendes Gewerbe, Dienstleistungssektor, Handel und Bauhauptgewerbe.
Quelle: ifo Konjunkturumfragen, August 2021.

© ifo Institut

ifo Geschäftsklima Deutschland (Indexwerte, 2015 = 100, saisonbereinigt)

Monat/Jahr	08/20	09/20	10/20	11/20	12/20	01/21	02/21	03/21	04/21	05/21	06/21	07/21	08/21
Klima	91,5	92,9	92,6	91,2	92,7	90,7	92,8	96,8	96,7	99,3	101,8	100,7	99,4
Lage	87,4	89,6	90,7	90,3	91,7	89,5	90,8	93,3	94,4	95,9	99,8	100,4	101,4
Erwartungen	95,8	96,4	94,4	92,2	93,7	92,0	94,8	100,3	99,1	102,8	103,8	101,0	97,5

Quelle: ifo Konjunkturumfragen, August 2021.

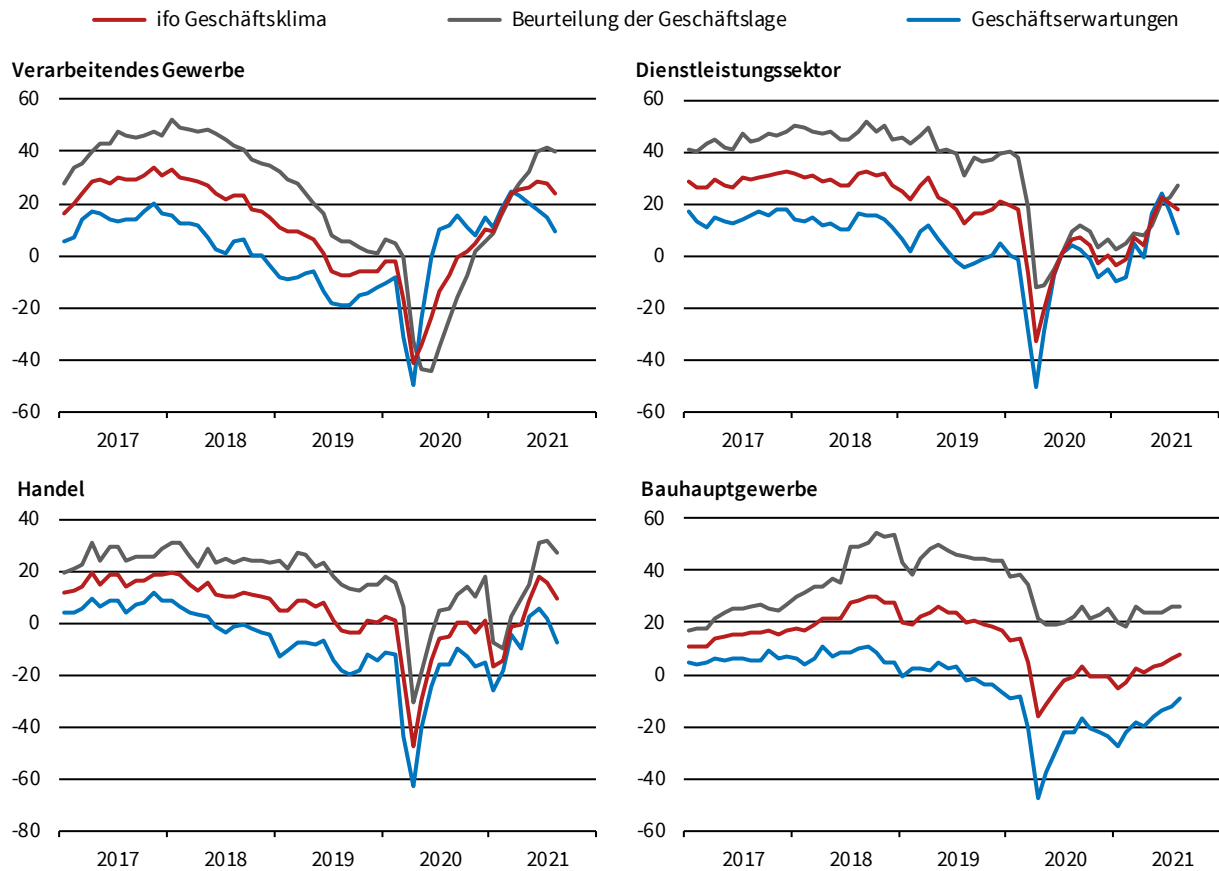
© ifo Institut

Lange Zeitreihen im Excel-Format können über <https://www.ifo.de/umfragen/zeitreihen> abgerufen werden.

¹ Saisonbereinigt korrigiert

ifo Geschäftsklima, Geschäftslage und -erwartungen nach Wirtschaftsbereichen

Salden, saisonbereinigt



Quelle: ifo Konjunkturumfragen, August 2021.

© ifo Institut

ifo Geschäftsklima Deutschland nach Wirtschaftsbereichen (Salden, saisonbereinigt)

Monat/Jahr	08/20	09/20	10/20	11/20	12/20	01/21	02/21	03/21	04/21	05/21	06/21	07/21	08/21
Deutschland	0,0	3,1	2,3	-0,6	2,6	-1,7	2,9	11,5	11,4	17,0	22,5	20,1	17,3
Verarbeitendes Gewerbe	-7,4	-0,9	1,3	4,6	9,9	9,6	16,5	24,0	25,4	25,9	28,6	27,4	24,1
Dienstleistungssektor	6,5	6,7	4,0	-2,6	0,1	-3,8	-1,7	6,7	3,6	13,8	22,5	19,8	17,7
Handel	-5,4	0,2	-0,1	-3,8	0,6	-16,7	-14,3	-1,3	-0,4	8,5	17,9	15,8	9,0
Bauhauptgewerbe	-1,0	3,3	-0,5	-0,9	-0,7	-5,4	-2,7	2,6	0,8	3,1	4,2	6,0	7,8

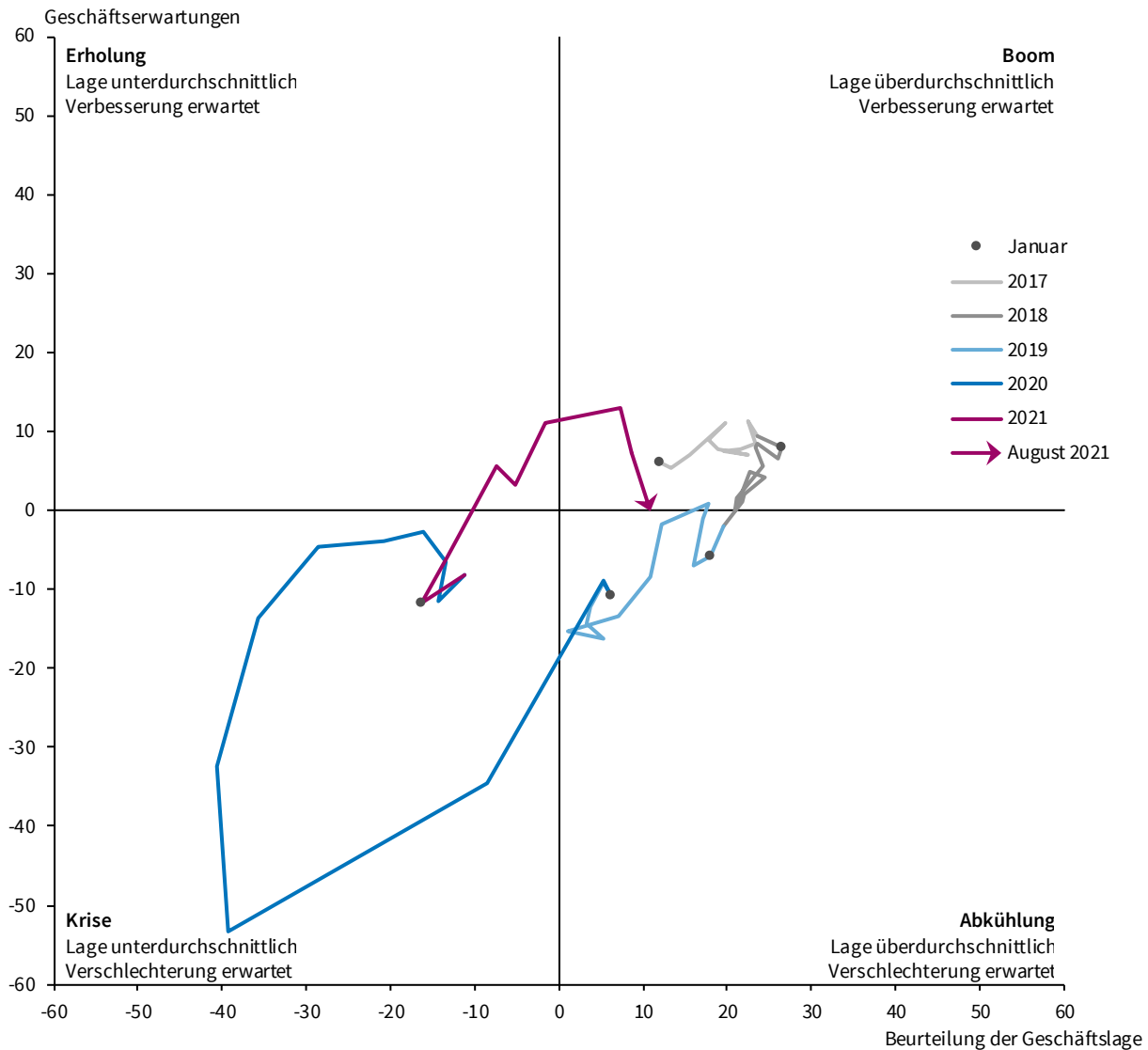
Quelle: ifo Konjunkturumfragen, August 2021.

© ifo Institut

Das ifo Geschäftsklima basiert auf ca. 9.000 monatlichen Meldungen von Unternehmen des Verarbeitenden Gewerbes, des Dienstleistungssektors, des Handels und des Bauhauptgewerbes. Die Unternehmen werden gebeten, ihre gegenwärtige **Geschäftslage** zu beurteilen und ihre **Erwartungen** für die nächsten sechs Monate mitzuteilen. Sie können ihre Lage mit "gut", "befriedigend" oder "schlecht" und ihre Geschäftserwartungen für die nächsten sechs Monaten als "günstiger", "gleich bleibend" oder "ungünstiger" kennzeichnen. Der **Saldowert** der gegenwärtigen Geschäftslage ist die Differenz der Prozentanteile der Antworten "gut" und "schlecht", der Saldowert der Erwartungen ist die Differenz der Prozentanteile der Antworten "günstiger" und "ungünstiger". Das **Geschäftsklima** ist ein transformierter Mittelwert aus den Salden der Geschäftslage und der Erwartungen. Zur Berechnung der **Indexwerte** werden die transformierten Salden jeweils auf den Durchschnitt des Jahres 2015 normiert.

ifo Konjunkturuhr Deutschland^a

Um ihren Mittelwert bereinigte Salden, saisonbereinigt

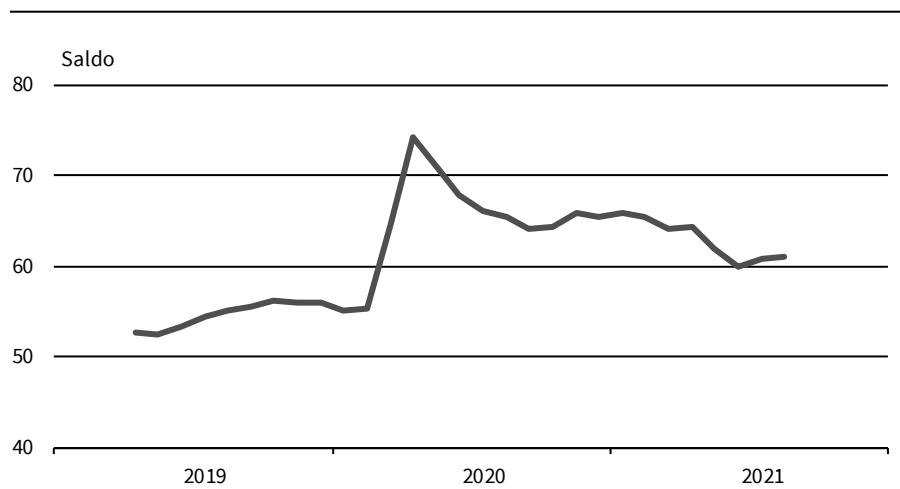


^a Verarbeitendes Gewerbe, Dienstleistungssektor, Handel und Bauhauptgewerbe.
 Quelle: ifo Konjunkturumfragen, August 2021.

Die ifo Konjunkturuhr zeigt in einem Vier-Quadrantenschema den zyklischen Zusammenhang von Geschäftslage und Geschäftserwartungen. In diesem Diagramm durchläuft die Konjunktur – visualisiert als Lage-Erwartungs-Graph – die Quadranten mit den Bezeichnungen Erholung, Boom, Abkühlung und Krise, sofern der Erwartungsindikator dem Geschäftslageindikator hinlänglich vorseilt. Sind die Urteile der befragten Unternehmen zur Geschäftslage und zu den Geschäftserwartungen per saldo unterdurchschnittlich, so ist der Lage-Erwartungs-Graph im "Krisen-Quadranten". Gelangt der Erwartungsindikator über seinen Mittelwert (bei sich verbessernder, aber per saldo noch unterdurchschnittlicher Geschäftslage), so ist der Graph im "Erholungs-Quadranten". Sind Geschäftslage und Geschäftserwartungen beide per saldo überdurchschnittlich, so ist der Graph im "Boom-Quadranten". Fällt der Erwartungsindikator unter seinen Mittelwert (bei sich verschlechternder, aber per saldo noch überdurchschnittlicher Geschäftslage), so befindet sich der Graph im "Abkühlungs-Quadranten".

ifo Geschäftsunsicherheit Deutschland^a

Ursprungswerte



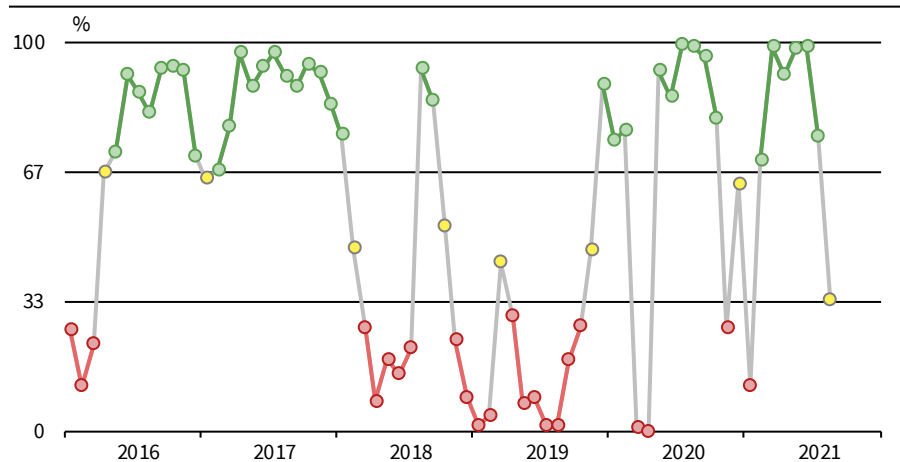
^a Verarbeitendes Gewerbe, Dienstleistungssektor, Handel und Bauhauptgewerbe.
 Quelle: ifo Konjunkturumfragen, August 2021.

© ifo Institut

Die ifo Geschäftsunsicherheit misst, wie schwer es Manager*innen fällt, die Entwicklung der Geschäftslage ihres Unternehmens in den nächsten sechs Monaten vorherzusagen. Das Maß berechnet sich auf Basis der gewichteten Anteile der Unternehmen, die auf die Antwortoptionen "leicht", "eher leicht", "eher schwer" und "schwer" einer entsprechenden Frage in der ifo Konjunkturumfrage entfallen. Dazu werden die Antwortkategorien in eine numerische Skala mit gleichen Abständen übersetzt. Die ifo Geschäftsunsicherheit kann rein rechnerisch zwischen 0 und 100 liegen. Höhere Werte zeigen dabei eine höhere Unsicherheit an: Die zukünftige Geschäftslage ist schwieriger vorherzusagen.

ifo Konjunkturampel Deutschland

Monatliche Wahrscheinlichkeit für eine expansive Wirtschaftsentwicklung^a



^a Grün = hoch, gelb = mittel, rot = niedrig. Berechnet auf Basis der monatlichen Änderungen des ifo Geschäftsklimaindex Deutschland.

Quelle: ifo Konjunkturumfragen, August 2021.

© ifo Institut

Die monatliche Veränderung des ifo Geschäftsklimaindex Deutschland kann durch ein Markov-Switching Modell in Wahrscheinlichkeiten für die beiden konjunkturellen Regime Expansion bzw. Kontraktion umgesetzt werden. Die ifo Konjunkturampel zeigt die monatlichen Regimewahrscheinlichkeiten für die Phase Expansion. Grüne Ampelwerte signalisieren Wahrscheinlichkeiten von größer als zwei Drittel, was auf eine Expansion deutet. Rote Ampelwerte stehen hingegen für Wahrscheinlichkeiten von unter einem Drittel, was auf Kontraktion hindeutet. Bei gelben Ampelwerten, die Wahrscheinlichkeiten zwischen einem Drittel und zwei Dritteln signalisieren, wird von einer Situation hoher Unsicherheit über das Konjunkturregime ausgegangen, und es erfolgt keine konjunkturelle Klassifizierung.